

MicroStep®



Auszug aus der Referenzliste

Für jede Schneidaufgabe die richtige Lösung

Plasma
Laser
Autogen
Wasserstrahl

Für jede Schneidaufgabe die richtige Lösung



2D-Schneiden



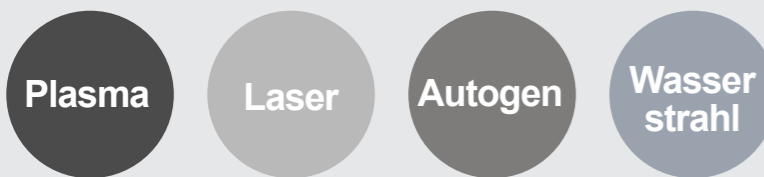
Fasenschneiden



Rohr- & Profildbearbeitung



Behälterbodenbearbeitung



Kombinierbar mit weiteren Technologien:

- Bohren, Gewinden, Senken, Fräsen
- Markieren, Beschriften
- Scannen, Lesen
- Materialhandling

www.microstep.com



HSB Austria GmbH (Österreich)
Schwimmbeckenbau



ANLAGENPROFIL

MSF Compact Baureihe

- Netto-Bearbeitungsfläche 1.500 x 3.000 mm
- 2D-Laserschneiden
- IPG Faserlaserquelle mit 3 kW Schneidleistung
- Manuell herausziehbarer Tisch

Die Unternehmensgruppe HSB (Hinke Schwimmbad) zählt zu den bedeutendsten Bäderbauunternehmen Europas und fertigt Schwimm- und Erlebnisbecken aus Edelstahl. Kommunale Badeanlagen in allen Teilen Europas beweisen die Leistungsfähigkeit der Gruppe und stehen seit der ersten Anlage 1969 für Genauigkeit, Langlebigkeit und Freude über Generationen.



ANLAGENPROFIL

MSF Compact Baureihe

- Netto-Bearbeitungsfläche 1.000 x 1.500 mm
- 2D-Laserschneiden
- IPG Faserlaser mit 2 kW Schneidleistung
- Manuell herausziehbarer Tisch

Die Salzgitter Mannesmann Forschung GmbH ist das zentrale Forschungsunternehmen des Salzgitter Konzerns und gehört mit rund 280 Mitarbeitern zu den führenden europäischen Forschungseinrichtungen im Stahlbereich. Neben der industriellen Auftragsforschung für die Entwicklung und Charakterisierung metallischer Werkstoffe und Verbundstoffe gehören auch die Durchführung von Fehler- und Schadensanalysen unter Einsatz akkreditierter Prüflaboratorien sowie die Erstellung von Gutachten zum Leistungsangebot.



ANLAGENPROFIL

CombiCut Baureihe

- Netto-Bearbeitungsfläche 4.500 x 2.000 mm
- 2x 2D-Plasmaschneiden
- CCD-Kamera zum Einscannen von Schablonen & Konturen

Die BASF Schwarzheide GmbH gehört zum führenden Chemie-Unternehmen der Welt: BASF. Das Unternehmen aus der Lausitz zählt zu den größten europäischen Standorten innerhalb des Weltkonzerns. Die Schneidtechnologie wird im Rahmen der Instandhaltung des umfangreichen Maschinen- und Anlagenparks vor Ort eingesetzt.

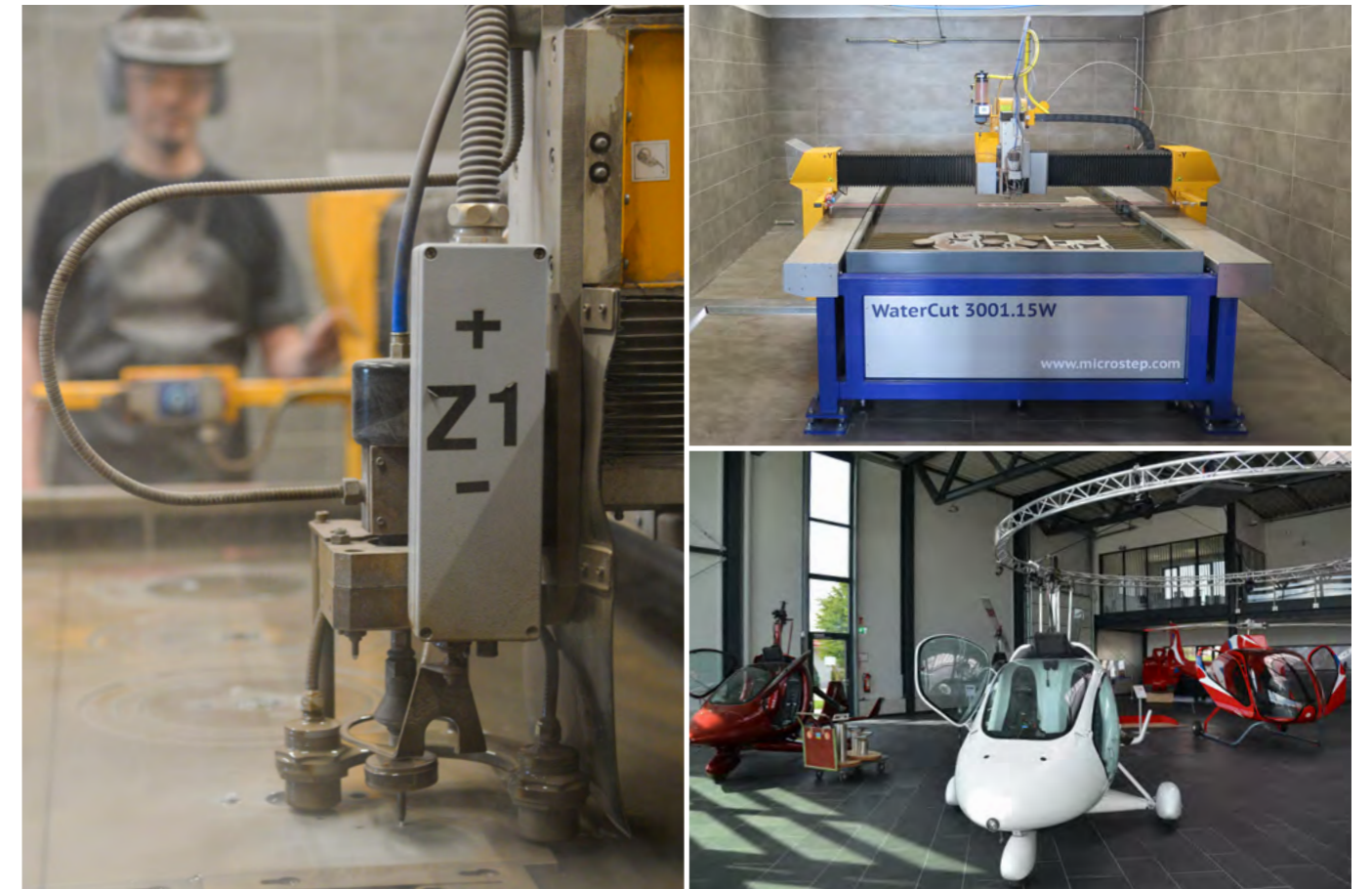


ANLAGENPROFIL

MasterCut Compact Baureihe

- Netto-Bearbeitungsfläche 3.000 x 1.500 mm
- 2D-Plasmaschneiden

Das Familienunternehmen Sistag ist seit über 50 Jahren in der Armaturenindustrie tätig. Mit ihrem Hauptstandort in der Schweiz sowie zwei Tochtergesellschaften in den USA und in Deutschland produziert und vertreibt das Unternehmen ihre Produkte weltweit. Zum Portfolio der Sistag AG zählen Plattenschieber, Absperr- und Rückschlagklappen sowie gehäuselose Armaturen, welche oftmals auf Kundenwunsch individuell angefertigt werden.



ANLAGENPROFIL

WaterCut Baureihe

- Netto-Bearbeitungsfläche 3.000 x 1.500 mm
- 2D-Wasserstrahlschneiden

Die bayerische Firmengruppe SBM schließt sich unter anderem aus der SBM Maschinen GmbH und der Rotortec GmbH zusammen. Während sich die SBM Maschinen GmbH auf die Herstellung von Speisereste-Entwässerungsanlagen spezialisiert hat, produziert und entwickelt die Rotortec GmbH Turbinen, Tragschrauber und Helikopter.



ANLAGENPROFIL

MG Baureihe

- Netto-Bearbeitungsfläche 3.000 x 3.000 mm
- 2x 2D-Plasmaschneiden (parallel arbeitend)
- Vollautomatischer Wechseltisch zum Be- und Entladen



ANLAGENPROFIL

MasterCut Baureihe

- Netto-Bearbeitungsfläche 7.500 x 2.500 mm
- Rohrbearbeitung von 30 bis 300 mm Durchmesser und 7.500 mm Länge
- Plasmarotator „MasterCut“ zur Schweißnahtvorbereitung bis 45° mit automatischer Kalibriereinheit
- 2D-Plasmaschneiden
- Autogenschneiden
- Schwingfördertischsystem zur Schlacke- und Kleinteileförderung

BRÜGGEN ist der führende Anbieter von Wechselsystemen und Koffersattelauflegern für den Güterverkehr auf der Straße, die unter der bekannten Marke KRONE vertrieben werden. Das 1990 gegründete Unternehmen ist darüber hinaus auch Spezialist und Dienstleister für Oberflächenbeschichtung.

Die MAFI Transport-Systeme GmbH ist spezialisiert auf Design, Konstruktion und Produktion von modernen Schwerlastfahrzeugen für den Betrieb von Containern, Sattelauflegern, Fracht-/Rolltrailern und speziellen Containerchassis. Hersteller, Zulieferer und Logistkdienstleister der Automobil-, Stahl-, Aluminium- und Papierindustrie sowie Distributionszentren, Seehäfen und Flughäfen zählen zu den Kunden des weltweit agierenden Unternehmens mit Sitz in Baden-Württemberg.



ANLAGENPROFIL

MG Baureihe

- Netto-Bearbeitungsfläche 6.000 x 2.000 mm
- 2D-Plasmaschneiden
- Bohreinheit zum Bohren bis 40 mm und Gewinden bis M33

WaterCut Baureihe

- Netto-Bearbeitungsfläche 3.000 x 1.500 mm
- 2D-Wasserstrahlschneiden

MSE Smart^{FL} Baureihe

- Netto-Bearbeitungsfläche 3.000 x 1.500 mm
- 2D-Laserschneiden
- IPG Faserlaser mit 4 kW Schneidleistung
- Vollautomatischer Wechseltisch

Überall dort, wo Teile bewegt und von einem Punkt zum anderen befördert werden, ist das 1989 gegründete Familienunternehmen MFP – Maschinen-Förder-Produkte GmbH+Co. KG gefragt. Am Standort Finnentrop (NRW) fertigen auf rund 5.000 qm Produktionsfläche circa 50 Mitarbeiter kundenindividuelle Förderband- und Anlagentechnik für unterschiedlichste Branchen und Zweige.



ANLAGENPROFIL

AquaCut Baureihe

- Netto-Bearbeitungsfläche 4.000 x 2.000 mm
- Wasserstrahlrotator zur Schweißnahtvorbereitung bis 50° mit automatischer Kalibriereinheit
- 2D-Plasmaschneiden

Eberle Metall aus Österreich ist ein Komplettanbieter im Bereich Metall- & Maschinenbau und kümmert sich bei seinen vielfältigen Dienstleistungen um Konzeption, Konstruktion, Ausführung und Montage. Kerngebiet des Betriebs sind der Bau von Verkaufsmöbeln sowie von Sennereierrichtungen – Eberle bietet die gesamte Palette von eigens gefertigten und entwickelten Systemen zur Käseherstellung an. Der auf Einzelstücke und Sonderanlagen spezialisierte Fachbetrieb ist auch im Bereich Kunstschmiede und Bauschlosserei tätig.



ANLAGENPROFIL

MSF Pro Baureihe

- Netto-Bearbeitungsfläche 6.000 x 2.000 mm
- Laserrotator zur Schweißnahtvorbereitung bis 45° mit automatischer Kalibriereinheit
- nLight Faserlaser mit 8 kW Schneidleistung
- Vollautomatischer Wechseltisch

Der Stahl- und Komponentenbauer Thyrolf & Uhle GmbH bietet ein breites Dienstleistungsspektrum – von der Konstruktion über Verformung und Blechbearbeitung bis hin zu Schweißkonstruktionen, der Zerspanung oder Modell- und Formenbau. Das in Dessau-Roßlau (Sachsen-Anhalt) ansässige Unternehmen liefert passgenaue Lösungen für unterschiedlichste Branchen wie Fahrzeugbau, Hebeteknikindustrie, Hochbau, Werften, den Energiesektor oder Behälterbau.



ANLAGENPROFIL

CombiCut Baureihe

- Netto-Bearbeitungsfläche 24.000 x 3.000 mm

1. Portal

- Plasmarotator zur Schweißnahtvorbereitung bis 50° mit automatischer Kalibriereinheit
- 2x Autogenschnitten
- Bohreinheit zum Bohren bis 40 mm und Gewinden bis M33

2. Portal

- 3x Autogenschnitten
- Bohreinheit zum Bohren bis 40 mm und Gewinden bis M33
- Nadelmarkierer

Die Prinzing Brennschneidtechnik GmbH & Co. KG mit Sitz im baden-württembergischen Gingen a.d. Fils hat sich auf die Fertigung von individuellen Zuschnitten mittels Plasmaschneidtechnik und Autogenschnidtechnik spezialisiert. Glühen, Sandstrahlen, Kanten und Schweißarbeiten gehören zum umfangreichen Dienstleistungsangebot, auf das kleine Schlosserbetriebe wie auch große Unternehmen wegen der Geschwindigkeit und Flexibilität in der Fertigung vertrauen.



ANLAGENPROFIL

MasterCut Compact Baureihe

- Netto-Bearbeitungsfläche 3.000 x 1.500 mm
- Plasmarotator "MasterCut" zur Schweißnahtvorbereitung bis 45° mit automatischer Kalibriereinheit



ANLAGENPROFIL

MG Baureihe

- Netto-Bearbeitungsfläche 6.000 x 2.500 mm
- Plasmarotator zur Schweißnahtvorbereitung bis 50°
- Autogenschneiden
- Bohreinheit zum Bohren bis 40 mm und Gewinden bis M30

Die Schweizer m& m public design ag entwickelt, produziert und montiert Metallbau- und Signaltechnikprodukte für oft langjährige Kunden aus dem öffentlich-rechtlichen sowie auch privaten Bereich. Den Großteil der Fertigung machen emaillierte Schilder für Schweizer Verkehrsbetriebe, Städte und Gemeinden aus.

Die österreichische Summer Metalltechnik GmbH ist ein junges Metallverarbeitungsunternehmen, das sich auf die verschiedenen Bereiche innerhalb der Metallbaubranche spezialisiert hat. Somit fertigt das Unternehmen verschiedenste Werkstücke – von Kleinstaufträgen bis hin zum Gesamtpaket wie Fassaden und Stahlkonstruktionen. Der Firmensitz liegt in Feldkirch, südlich von Bregenz.



ANLAGENPROFIL

MG Baureihe

- Netto-Bearbeitungsfläche 12.000 x 2.500 mm
- 500 mm Schacht zum Rohrschneiden vorbereitet
- Plasmarotator zur Schweißnahtvorbereitung bis 50° mit automatischer Kalibriereinheit
- Bohreinheit zum Bohren bis 40 mm und Gewinden bis M33
- Autogenschnitten



ANLAGENPROFIL

AquaCut Baureihe

- Netto-Bearbeitungsfläche 6.000 x 3.000 mm
- Rohrbearbeitung von 30 bis 500 mm Durchmesser und 6.000 mm Länge (Unterwasserschneiden)
- Wasserstrahlrotator zur Schweißnahtvorbereitung bis 50° mit automatischer Kalibriereinheit
- 2D-Wasserstrahlschnitten
- 2D-Plasmaschnitten

Die Marti Technik AG ist ein international gefragtes Technologieunternehmen, das sich insbesondere auf folgende Geschäftsbereiche spezialisiert hat: Fördertechnik, Schalungsbau, Anlagenbau Steine & Erden, Infrastrukturanlagen (Ausrüstung und Unterhalt) sowie Elektrotechnik.

Die Maschinen- und Metallbau Striegel GmbH ist Spezialist in Sachen Hochdruckwasserstrahlschnitten, Plasmaschnitten, CNC-Drehen und -Fräsen sowie beim Schweißen von Bauteilen und Baugruppen. Kunden stammen unter anderem aus den Bereichen Maschinen- und Anlagenbau, Achterbahnbau sowie der Tunnel- und Luftfahrttechnik.



ANLAGENPROFIL

DRM Baureihe

- Netto-Bearbeitungsfläche 13.500 x 3.000 mm
- Bohreinheit zum Bohren bis 50 mm und Gewinden bis M33

MG Baureihe

- Netto-Bearbeitungsfläche 31.000 x 3.000 mm

1. Portal

- Plasmarotator zur Schweißnahtvorbereitung bis 50° mit automatischer Kalibriereinheit
- 2D-Plasmaschneiden
- 2x Autogenschneiden
- CCD-Kamera zum Erfassen von Bohrlöchern auf Blechtafeln

2. Portal

- Plasmarotator zur Schweißnahtvorbereitung bis 50° mit automatischer Kalibriereinheit

- 2D-Plasmaschneiden
- 2x Autogenschneiden
- CCD-Kamera zum Erfassen von Bohrlöchern auf Blechtafeln

MG Baureihe

- Netto-Bearbeitungsfläche 18.000 x 3.000 mm

1. Portal

- Plasmarotator zur Schweißnahtvorbereitung bis 50° mit automatischer Kalibriereinheit
- 2D-Plasmaschneiden
- 2x Autogenschneiden
- CCD-Kamera zum Erfassen von Bohrlöchern auf Blechtafeln

2. Portal

- 4x Autogenschneiden



ANLAGENPROFIL

MSE Smart^{FL} Baureihe

- Netto-Bearbeitungsfläche 3.000 x 1.500 mm
- 2D-Laserschneiden
- IPG Faserlaser mit 4 kW Schneidleistung
- Vollautomatischer Wechseltisch

Die Doppelmayr Seilbahnen GmbH mit Hauptsitz im österreichischen Wolfurt ist Weltmarktführer im Seilbahnbau. Das Unternehmen plant und produziert neben Einseil-, Mehrseil-, Umlauf-, Pendel-, fixgeklemmten und kuppelbaren Seilbahnen unter anderem auch Hochregallagersysteme, Parkhaussysteme und Cable Liner.

Gegründet als Schmiede und Maschinenfabrik entwickelte sich die Firma Humberg zu einer modernen Metall- und Kunstgießerei. Seit mehr als 25 Jahren ist die Humberg GmbH darüber hinaus im Bereich des urbanen Baumschutzes und der Platzgestaltung tätig und ist Marktführer mit ihren innovativen Systemen für nachhaltigen Baumschutz gepaart mit präventiven Maßnahmen für langlebiges Baumwachstum.



ANLAGENPROFIL

2x MSF Pro Baureihe

- Netto-Bearbeitungsfläche 3.000 x 1.500 mm
- Laserrotator zur Schweißnahtvorbereitung bis 45° mit automatischer Kalibriereinheit
- IPG Faserlaser mit 4 kW Schneidleistung
- Vollautomatischer Wechseltisch



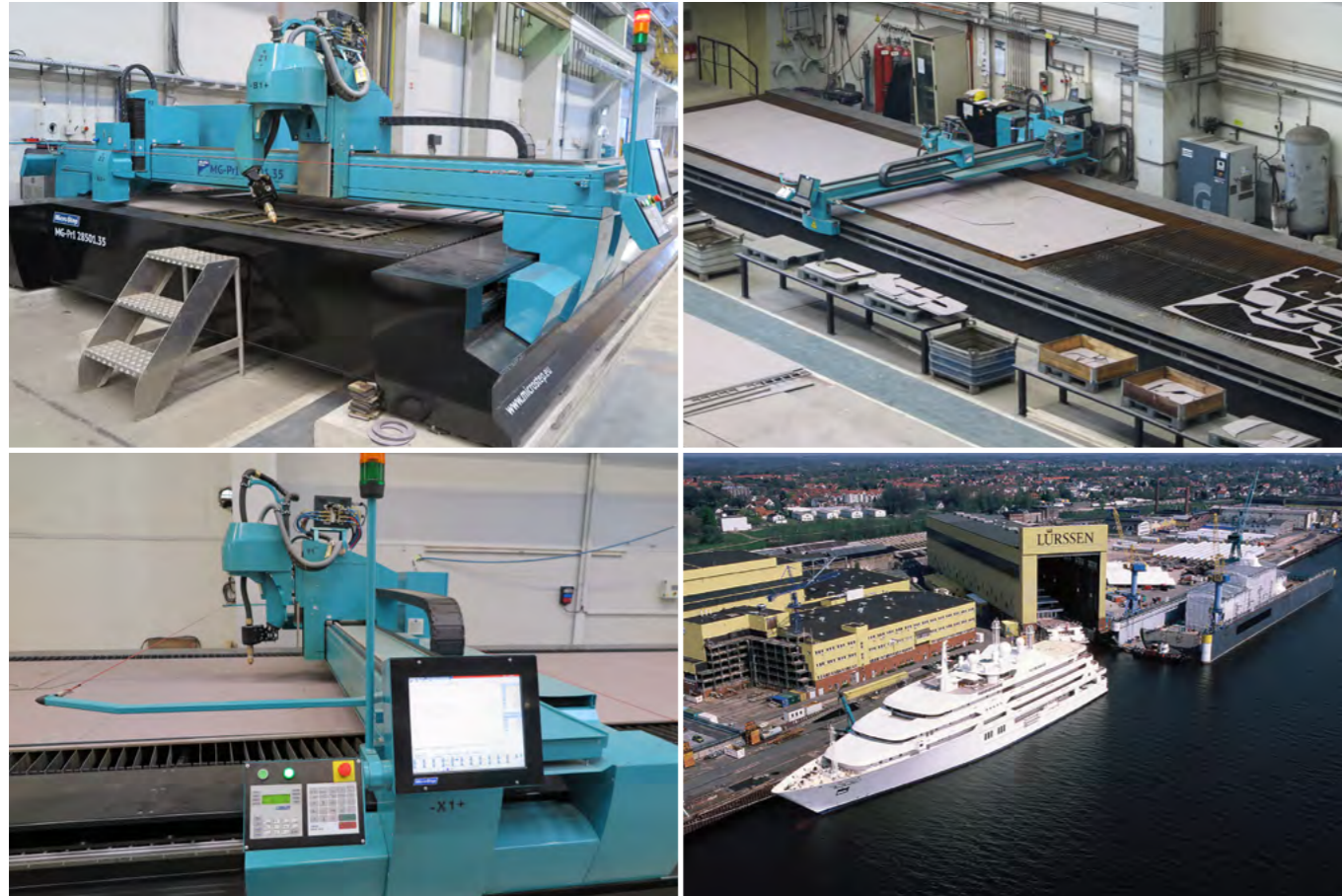
ANLAGENPROFIL

MSE Smart^{FL} Baureihe

- Netto-Bearbeitungsfläche 4.000 x 2.000 mm
- 2D-Laserschneiden
- IPG Faserlaser mit 3 kW Schneidleistung
- Vollautomatischer Wechseltisch

Die Ferro Service Sp. z o.o. ist ein metall- und stahlverarbeitender Betrieb mit Sitz im polnischen Gubin. Das Unternehmen wurde 2020 gegründet, um die beteiligten Unternehmen – wie die im Stahlverarbeitungssektor tätige Ferro Umformtechnik GmbH & Co. KG und den Komponentenfertiger TEKRA Sp. z o.o. – mit maßgefertigten Bauteilen zu versorgen.

Die international tätige Metallbau Früh GmbH mit Sitz in Umkirch in der Nähe von Freiburg im Breisgau ist mit seinen 150 Fachkräften Experte im Bereich Fassadenbau. Das 1905 gegründete und inhabergeführte Unternehmen setzt Sonderkonstruktionen aus Metall und Glas durch Planung, Fertigung und Montage in die Realität um. Zu seinen Referenzen zählen Projekte wie der Yachthafen in Monaco, das Titanic Museum in Belfast und die Universitätsbibliothek in Freiburg.



ANLAGENPROFIL

SPL Baureihe

- Netto-Bearbeitungsfläche 28.500 x 3.500 mm
- Plasmarotator zur Schweißnahtvorbereitung bis 45°
- Tintenstrahlmarkierer
- Sonderlackierung

OxyCut Baureihe

- Netto-Bearbeitungsfläche 12.000 x 3.000 mm
- 2D-Plasmaschneiden
- Autogenschneiden
- Tintenstrahlmarkierer
- Sonderlackierung

MG Baureihe

- Netto-Bearbeitungsfläche 28.500 x 3.500 mm

- Plasmarotator zur Schweißnahtvorbereitung bis 50° mit automatischer Kalibriereinheit
- Tintenstrahlmarkierer
- Sonderlackierung

MG Baureihe

- Netto-Bearbeitungsfläche 51.000 x 3.500 mm

1. Portal

- Plasmarotator zur Schweißnahtvorbereitung bis 50° mit automatischer Kalibriereinheit
- Tintenstrahlmarkierer

2. Portal

- Plasmarotator zur Schweißnahtvorbereitung bis 50° mit automatischer Kalibriereinheit
- Tintenstrahlmarkierer

Die Fr. Lürssen Werft GmbH & Co. KG ist eine deutsche Schiffswerft mit Hauptsitz in Bremen. An mehreren Standorten fertigt das 1875 gegründete Familienunternehmen Boote und Schiffe für den militärischen und privaten Gebrauch. Im Segment großer Luxusyachten gilt das Unternehmen als Weltmarktführer.



ANLAGENPROFIL

DRM-PL Baureihe

- Netto-Bearbeitungsfläche 18.000 x 16.000 mm
- Autogenrotator zur Schweißnahtvorbereitung bis 50° mit automatischer Kalibriereinheit
- Sandstrahlanlage zur Entfernung von Grundierung mit integriertem Plasmamarkierer
- Am Portal mitfahrende Plattform mit Bedieneinheit
- Tintenstrahlmarkierer

MG Baureihe

- Netto-Bearbeitungsfläche 52.500 x 3.500 mm

1. Portal

- Plasmarotator zur Schweißnahtvorbereitung bis 50° mit automatischer Kalibriereinheit
- Tintenstrahlmarkierer

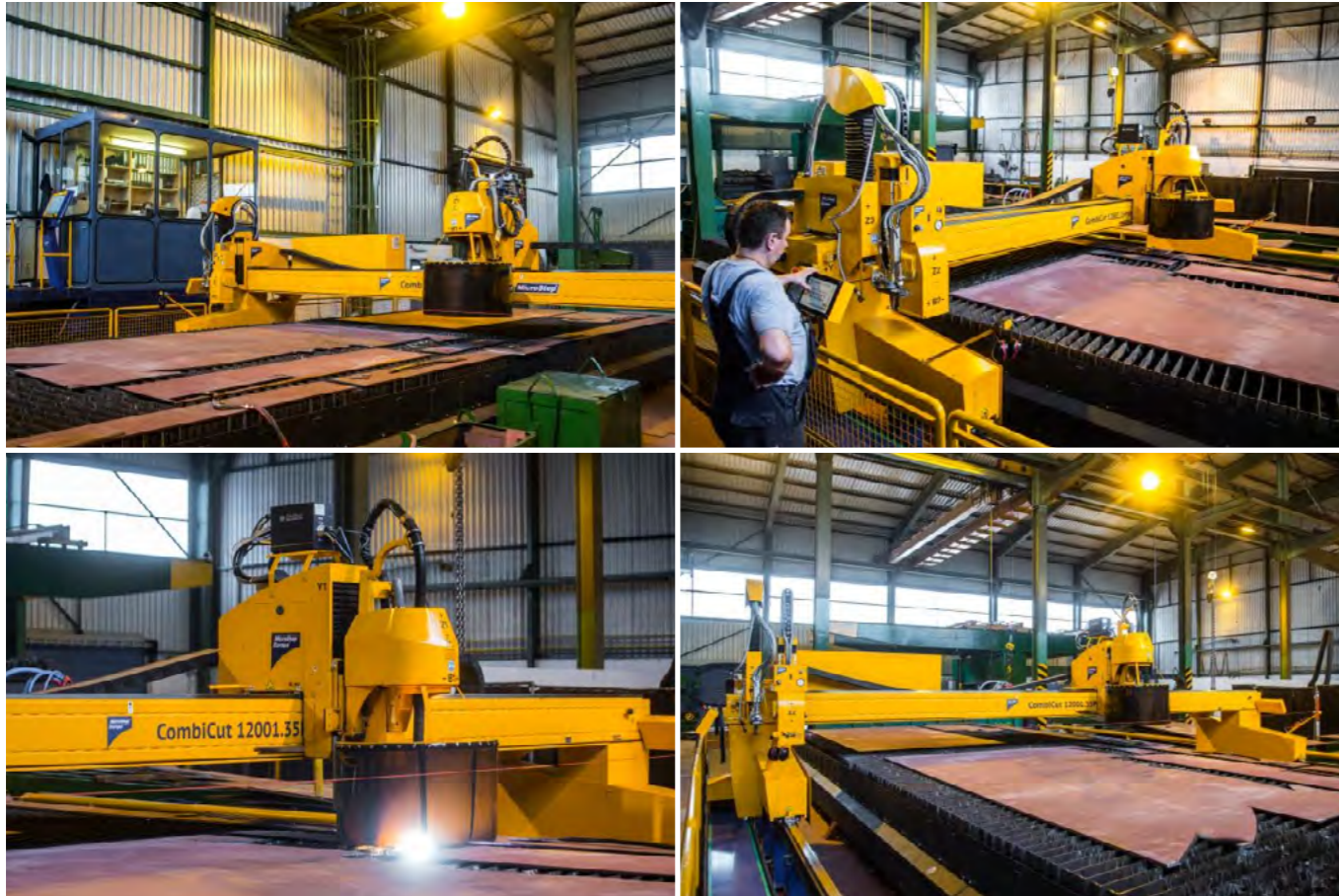
2. Portal

- Plasmarotator zur Schweißnahtvorbereitung bis 50° mit automatischer Kalibriereinheit
- Lasermarkierer

EasyCut Baureihe

- Netto-Bearbeitungsfläche 16.500 x 3.000 mm
- 4x Autogenschneiden
- Plasmamarkierer

German Naval Yards Kiel ist Spezialist im Design und der Konstruktion von Marineschiffen wie beispielsweise Fregatten, Korvetten und Patrouillenbooten sowie im Bau von Superyachten. Das Unternehmen bündelt das Know-how aus mehr als 180 Jahren Schiffbautradition und hat eine einzigartige Werftinfrastruktur: Beispielsweise wird eines der größten Trockendocks in Europa betrieben. Das Areal an der Kieler Förde umfasst mehr als 250.000 m².

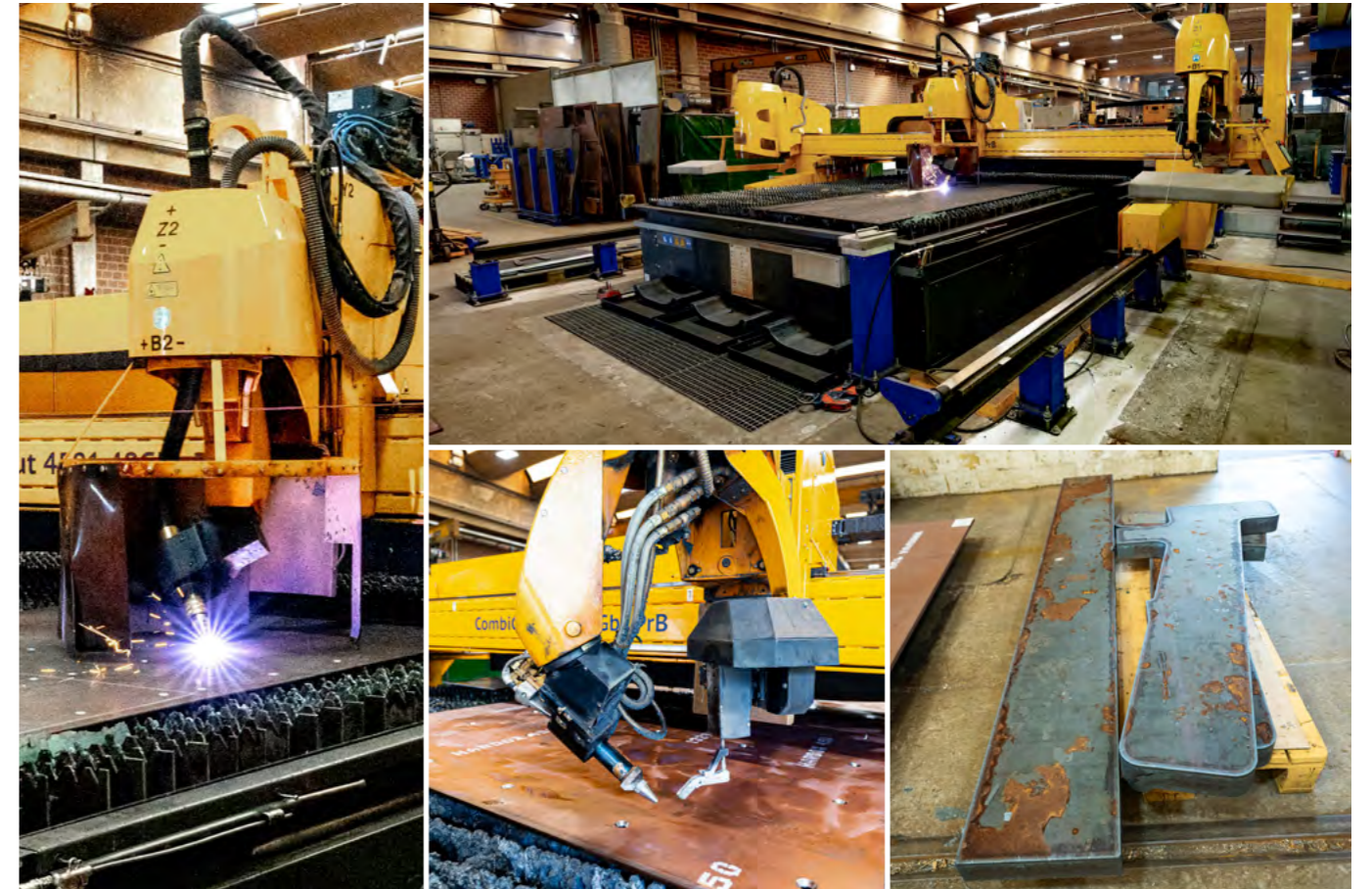


ANLAGENPROFIL

CombiCut Baureihe

- Netto-Bearbeitungsfläche 12.000 x 3.500 mm
- Plasmarotator zur Schweißnahtvorbereitung bis 50° mit automatischer Kalibriereinheit
- Autogenschneiden
- Tintenstrahlmarkierer

Die Peters Werft ist ein mittelständisches Unternehmen, das seinen Kunden Neubau, Umbau oder Reparaturen gleichermaßen anbietet. Die Wurzeln der Schiffswerft gehen bis ins Jahr 1871 zurück. Heute werden auf der Werft beispielsweise Containerschiffe, Mehrzweckfrachter, Passagierschiffe, Spezialschiffe und Mega-Yachten gebaut.



ANLAGENPROFIL

CombiCut Baureihe

- Netto-Bearbeitungsfläche 4.500 x 3.500 mm
- Plasmarotator zur Schweißnahtvorbereitung bis 52° mit automatischer Kalibriereinheit
- Autogenrotator zur Schweißnahtvorbereitung bis 65° mit automatischer Kalibriereinheit
- Bohreinheit zum Bohren bis 40 mm und Gewinden bis M30
- Schwingfördertischsystem zum Aufrag von Schlacke und Kleinteilen

In der 100-jährigen Firmengeschichte hat sich JOEST vom westfälischen Handwerksbetrieb zu einem international führenden Unternehmen auf dem Gebiet der Schwingungstechnik und Schüttgutaufbereitung entwickelt. Weltweit beliefert das Unternehmen mit seinen Konstruktionen Unternehmen aus der Gießereitechnik, der Chemie- und Nahrungsmittelindustrie sowie aus der Grundstoff- und Recycling-Branche.



ANLAGENPROFIL

SPL Baureihe

- Netto-Bearbeitungsfläche 27.000 x 3.000 mm
- 2D-Plasmaschneiden
- Autogenschneiden

MG Baureihe

- Netto-Bearbeitungsfläche 12.000 x 3.000 mm
- Plasmarotator zur Schweißnahtvorbereitung bis 45° mit automatischer Kalibriereinheit
- 2D-Plasmaschneiden

MG Baureihe

- Netto-Bearbeitungsfläche 12.000 x 6.000 mm
- 2x 2D-Plasmaschneiden

MG Baureihe

- Netto-Bearbeitungsfläche 12.000 x 3.000 mm
- Plasmarotator zur Schweißnahtvorbereitung bis 50° mit automatischer Kalibriereinheit
- Scanner ermöglicht nachträgliches Anarbeiten von Schweißnahtvorbereitungen (ABP-Technologie von MicroStep)
- Bohreinheit zum Bohren bis 40 mm und Gewinden bis M33

OxyCut Baureihe

- Netto-Bearbeitungsfläche 12.000 x 3.000 mm
- 4x Autogenschneiden
(mit je 3 Brennern zum Streifen schneiden)

CombiCut Baureihe

- Netto-Bearbeitungsfläche 18.000 x 3.000 mm
- Rotator zur Schweißnahtvorbereitung bis 50° mit automatischer Kalibriereinheit
- 2D-Plasmaschneiden

Die Klöckner & Co Deutschland GmbH fertigt für anspruchsvolle Kunden aus Industrie und Handwerk Vorprodukte und Baugruppen aus Stahl und Metall. Das Unternehmen zählt außerdem zu den führenden Werkstoffhändlern Deutschlands. Es gehört zum global tätigen Konzern Klöckner & Co SE, der weltweit knapp 10.000 Mitarbeiter beschäftigt.



ANLAGENPROFIL

MG Baureihe

- Netto-Bearbeitungsfläche 24.000 x 5.000 mm
- Bearbeitung von Behälterböden von 300 bis 4.000 mm Durchmesser

1. Portal

- Plasmarotator zur Schweißnahtvorbereitung bis 50° mit automatischer Kalibriereinheit
- Mitfahrende Konsole für einen Autogen-Handbrenner

2. Portal

- Plasmarotator zur Schweißnahtvorbereitung bis 50° mit automatischer Kalibriereinheit
- Autogenschneiden
- Mitfahrende Konsole für einen Autogen-Handbrenner
- 3D-Laserscanner für die Erfassung von Behälterböden

CombiCut Baureihe

- Netto-Bearbeitungsfläche 24.000 x 3.500 mm
- Plasmarotator zur Schweißnahtvorbereitung bis 50° mit automatischer Kalibriereinheit
- Automatische Blechtafelagermittlung

MG Baureihe (Russland)

- Netto-Bearbeitungsfläche 15.000 x 3.500 mm
- Plasmarotator zur Schweißnahtvorbereitung bis 50° mit automatischer Kalibriereinheit
- Sonderlackierung

MSF Pipe-T Baureihe (Tschechische Republik)

- Rohrschneidvorrichtung für Rohre bis 3.000 mm Länge und 220 mm Durchmesser
- Laserrotator zur Schweißnahtvorbereitung bis 45° mit automatischer Kalibriereinheit
- IPG Faserlaser mit 2 kW Schneidleistung
- Laserscanner zur Erfassung von Profilen

Das Unternehmen wurde 1886 in Stuttgart gegründet. Die Bosch-Gruppe ist ein Technologie- und Dienstleistungsunternehmen mit weltweit rund 375.000 Mitarbeitern. Die Aktivitäten gliedern sich in die vier Unternehmensbereiche Mobility Solutions, Industrial Technology, Consumer Goods sowie Energy and Building Technology.



ANLAGENPROFIL

MG Baureihe

- Netto-Bearbeitungsfläche 21.000 x 3.500 mm
- Plasmarotator zur Schweißnahtvorbereitung bis 50° mit automatischer Kalibriereinheit
- 2D-Plasmaschneiden
- Bohreinheit zum Bohren bis 40 mm und Gewinden bis M33
- Tintenstrahlmarkierer

CombiCut Baureihe (Slowakei)

- Netto-Bearbeitungsfläche 12.000 x 3.000 mm
- 6x Autogenschneiden

Die stürmsfs AG mit Sitz im Schweizer Goldach ist ein Unternehmen mit Niederlassungen in der Schweiz, Österreich und der Slowakei. Die 270 Mitarbeiter fassende Gesellschaft ist Stahlhändler und Fertigungsbetrieb zugleich in den Bereichen Stahl, Metall und alternative Materialien. Die Wurzeln der stürmsfs gehen bis ins Jahr 1835 zurück, 2011 entstand durch den Zusammenschluss der Traditionsunternehmen Sturm AG und der Division Stahl + Metall der SFS Locher AG die heutige stürmsfs AG.



ANLAGENPROFIL

MG Baureihe

- Netto-Bearbeitungsfläche 6.000 x 3.700 mm
- Rohrbearbeitung von 30 bis 700 mm Durchmesser und 6.000 mm Länge
- Plasmarotator zur Schweißnahtvorbereitung bis 45°
- Autogenschneiden

MasterCut Compact Baureihe

- Netto-Bearbeitungsfläche 4.000 x 2.000 mm
- 2D-Plasmaschneiden

Mit einem Umsatz von rund 400 Millionen Euro und rund 2.500 Mitarbeitern zählt die Kraftanlagen München GmbH mit zu den führenden Unternehmen im qualifizierten Anlagen- und Rohrleitungsbau. Sie plant und realisiert nationale wie internationale Projekte für die Energieversorgung und die industrielle Infrastruktur.



ANLAGENPROFIL

MG Baureihe

- Netto-Bearbeitungsfläche 28.500 x 3.500 mm
- Plasmarotator für die Schweißnahtvorbereitung bis 45° mit automatischer Kalibriereinheit
- Tintenstrahlmarkierer

Die 1877 gegründete Hamburger Traditionswerft Blohm+Voss gehört seit 2016 zur Lürssen Gruppe und setzt in ihren Geschäftsfeldern Merchant Vessels, Offshore Units, Passenger Ships und Yachten internationale Maßstäbe im Schiffsbau. Zusammen mit einem weltweiten Netzwerk aus Entwicklern, Wissenschaftlern und Designern wird in den Kompetenzzentren das Thema "Schiffe und Schiffbau" immer wieder neu interpretiert. Hier werden z.B. neue Yachtkonzepte oder innovative technologische Lösungen im Bereich Umbauten und Reparaturen verwirklicht.



ANLAGENPROFIL

MSF Pro Baureihe

- Netto-Bearbeitungsfläche 9.000 x 2.500 mm
- IPG Faserlaser mit 6 kW Schneidleistung
- Laserrotator zur Schweißnahtvorbereitung bis 45° mit automatischer Kalibriereinheit
- Bohreinheit zum Bohren bis 20 mm und Gewinden bis M16
- Vollautomatischer Wechseltisch

CombiCut Baureihe

- Netto-Bearbeitungsfläche 24.000 x 3.400 mm
- Plasmarotator zur Schweißnahtvorbereitung bis 50° mit automatischer Kalibriereinheit
- Bohreinheit zum Bohren bis 40 mm und Gewinden bis M30

Das 2010 gegründete Service-Center KTS GmbH & Co. KG ist Lieferant und Know-how-Partner in der Metallbearbeitung und produziert hochwertige Produkte aus Stahl für Branchen wie Baumaschinen, schwerer Kranbau, Landmaschinentechnik, schwerer Fahrzeugbau, klassischer Maschinenbau, Energietechnik bis hin zum Achterbahnbau.



ANLAGENPROFIL

PipeCut Baureihe

- Rohrbearbeitung von 100 bis 1.500 mm Durchmesser und 12.000 mm Länge
- 3D Plasmarotator (90° schwenkbar) zur Schweißnahtvorbereitung an Rohren bis 45°
- Nadelmarkierer

Die Finow Rohrsysteme GmbH produziert unter anderem hochwertige Komponenten für den Kraftwerks-, Chemie- und Industrieanlagenbau. Zu den Kunden der international tätigen Firma zählen namhafte in- und ausländische Unternehmen der Energieversorgung, der Industrie und der Anlagen- und Umwelttechnik.



ANLAGENPROFIL

MG Baureihe

- Netto-Bearbeitungsfläche 12.000 x 4.700 mm
- Rohrbearbeitung von 30 bis 1.000 mm Durchmesser und 12.000 mm Länge
- Plasmarotator zur Schweißnahtvorbereitung bis 50° mit automatischer Kalibriereinheit
- Autogenschneiden
- Bohreinheit zum Bohren bis 40 mm und Gewinden bis M33

Die 1997 gegründete österreichische Firma GLS Bau und Montage GmbH ist national und international hauptsächlich in den Sparten Leitungsbau, Verkehrswegebau, Schutzwasserbau, Hoch- und Stahlbau sowie Rohrbau, Industrieanlagen- und Gleisbau tätig.



ANLAGENPROFIL

MG Baureihe

- Netto-Bearbeitungsfläche 16.000 x 3.700 mm
- Rohrbearbeitung von 30 bis 700 mm Durchmesser und 16.000 mm Länge

1. Portal

- Plasmarotator zur Schweißnahtvorbereitung bis 50° mit automatischer Kalibriereinheit

2. Portal

- Autogenschneiden

Die Finger Schlosserei und Stahlbau GmbH wurde 1980 gegründet und hat heute mehr als 35 Mitarbeiter. Das bayerische Unternehmen fertigt unter anderem Stahlkonstruktionen für die Industrie und öffentliche Auftraggeber – von Brücken und Hallen bis hin zu Bauteilen für Achterbahnen oder für die Wartung von Flugzeugen.



ANLAGENPROFIL

MG Baureihe

- Netto-Bearbeitungsfläche 10.000 x 2.000 mm
- Rohrbearbeitung von 30 bis 500 mm Durchmesser und 6.000 mm Länge
- Plasmarotator zur Schweißnahtvorbereitung bis 50° mit automatischer Kalibriereinheit
- 2x Autogenschneiden
- Bohreinheit zum Bohren bis 40 mm und Gewinden bis M33

Die Firma Matisa Matériel Industriel S.A. ist ein weltweit tätiger Hersteller von Gleisbaumaschinen. Das Schweizer Unternehmen mit Sitz in Crissier, nördlich von Lausanne, unterhält Niederlassungen in Europa, Südamerika, Asien und Australien. Gegründet wurde das renommierte Unternehmen 1945.



ANLAGENPROFIL

MSF Pro Baureihe

- Netto-Bearbeitungsfläche 6.000 x 2.000 mm
- Rohrschneidvorrichtung für Rohre mit einem Durchmesser von 30 bis 300 mm
- Laserrotator zur Schweißnahtvorbereitung bis 45° mit automatischer Kalibriereinheit
- IPG Faserlaser mit 6 kW Schneidleistung
- Scanner ermöglicht nachträgliches Anarbeiten von Schweißnahtvorbereitungen (ABP-Technologie von MicroStep)
- Automatische Blechtafellagenermittlung
- Vollautomatischer Wechseltisch

Die 1974 gegründete Rytz Industriebau AG kümmert sich um die Planung und Produktion von gewerblichen und industriellen Bauten in den Bereichen Stahlbau, Glasbau, Metallbau und Fassadenbausysteme. Auf die Produkte und Dienstleistungen des Fachunternehmens vertrauen Kunden aus aller Welt, wie der Möbelgigant Ikea oder die namhafte Luxushotelkette Hilton.



ANLAGENPROFIL

DRM Baureihe

- Netto-Bearbeitungsfläche 14.000 x 6.000 mm
- Bearbeitung von Behälterböden von 500 bis 5.500 mm Durchmesser
- Plasmarotator „Pantograph“ (120° schwenkbar) zur Schweißnahtvorbereitung und Behälterbodenbearbeitung (inkl. Krempe) mit automatischer Kalibriereinheit
- mScan-Technologie von MicroStep zur präzisen Erfassung und Bearbeitung von Behälterböden (Ermittlung der Oberfläche des Behälterbodens mit einem Laserscanner, Kompensation der produktionsbedingten Abweichungen zur Idealkontur, Korrektur der Parameter und exaktes Setzen der Schneidpfade anhand des 3D-Scans)
- Nadelmarkierer

Als Spezialist für Böden und Sonderpressteile realisiert die Slawinski & Co. GmbH seit mehr als 100 Jahren maßgeschneiderte Lösungen für Kleinbetriebe bis hin zu Weltkonzernen. Slawinski setzt dabei auf viel Erfahrung und modernste Maschinenlösungen. Jeder Boden ist ein präzise gefertigtes Einzelstück, das im Kraftwerksbau oder beim Transport von chemischen Flüssigkeiten Anwendung findet.



ANLAGENPROFIL

MSF Pro Baureihe

- Netto-Bearbeitungsfläche 4.000 x 2.500 mm
- 2D-Laserschneiden
- IPG Faserlaser mit 4 kW Schneidleistung
- Vollautomatischer Wechseltisch
- Automatisches Materialhandlingsystem MSLoad zum Be- und Entladen der Bleche

Das 1925 gegründete Unternehmen ist heute Teil der Swarco Gruppe, dem Komplettanbieter von Produkten, Systemen, Services und Lösungen in Sachen Straßenmarkierung, Beschilderung, Verkehrssignalisierung und Verkehrsmanagement. Die Kernkompetenzen der Swarco Dambach GmbH umfassen heute Entwicklung, Produktion, Montage und After-Sales-Service im Bereich statische Beschilderungssysteme (Verkehrszeichen, Groß- und Kleinschilder aller Art, Verkehrszeichenbrücken für sämtliche Ausführungen, Baustellensysteme u.v.m.).



ANLAGENPROFIL

MG Baureihe

- Netto-Bearbeitungsfläche 6.000 x 2.000 mm
- Bearbeitung von Behälterböden von 500 bis 1.500 mm Durchmesser
- Plasmarotator zur Schweißnahtvorbereitung bis 45° und Behälterbodenbearbeitung mit automatischer Kalibriereinheit
- mScan-Technologie von MicroStep zur präzisen Erfassung und Bearbeitung von Behälterböden (Ermittlung der Oberfläche des Behälterbodens mit einem Laserscanner, Kompensation der produktionsbedingten Abweichungen zur Idealkontur, Korrektur der Parameter und exaktes Setzen der Schneidpfade anhand des 3D-Scans)
- Scanner ermöglicht nachträgliches Anarbeiten von Schweißnahtvorbereitungen (ABP-Technologie von MicroStep)
- Bohreinheit zum Bohren bis 40 mm und Gewinden bis M33

Das 2009 gegründete Job-Shop-Center AL-Cut AG mit Sitz im Schweizer Kanton Luzern bedient mit modernster Laser-, Plasma- und Wasserstrahlschneidtechnik sowie weiteren ergänzenden Technologien und hauseigener 3D CAD Programmierung mehr als 250 Kunden.



ANLAGENPROFIL

SPL Baureihe

- Netto-Bearbeitungsfläche 9.000 x 2.500 mm
- Rohr- und Profilmontage von 30 bis 300 mm Durchmesser und 9.000 mm Länge
- Plasmaschneiden, 90° automatisch schwenkbar in Y-Achse

DRM Baureihe

- Bearbeitung von Behälterböden von 500 bis 4.000 mm Durchmesser
- 3D Plasmarotator (90° schwenkbar) zur Schweißnahtvorbereitung und Behälterbodenbearbeitung (inkl. Krempe)

MasterCut Baureihe

- Netto-Bearbeitungsfläche 8.000 x 2.500 mm
- 2D-Plasmaschneiden
- Spezial-Markiereinheit via Filzstift



ANLAGENPROFIL

MSF Pro Baureihe

- Netto-Bearbeitungsfläche 4.000 x 2.000 mm
- Rohrschneidvorrichtung für Rohre mit einem Durchmesser bis zu 200 mm
- Laserrotator zur Schweißnahtvorbereitung bis 45° mit automatischer Kalibriereinheit
- IPG Faserlaser mit 6 kW Schneidleistung
- Scanner ermöglicht nachträgliches Anarbeiten von Schweißnahtvorbereitungen (ABP-Technologie von MicroStep)
- Vollautomatischer Wechseltisch

Feldbinder ist einer der größten europäischen Hersteller von Spezialfahrzeugen der Nutzfahrzeugindustrie. Das 1975 gegründete Unternehmen fertigt verschiedene Silo- und Tankfahrzeuge, Bahnwaggons sowie Container aus Aluminium und Edelstahl für den Transport von flüssigen, granulierten und pulverigen Stoffen.

Das niedersächsische Unternehmen Sealpac GmbH gehört zu den weltweit führenden Herstellern von Lösungen für die automatisierte Verpackung von Lebensmitteln.



ANLAGENPROFIL

MG Baureihe

- Netto-Bearbeitungsfläche 12.000 x 3.500 mm
- Bearbeitung von Behälterböden von 500 bis 3.500 mm Durchmesser
- Plasmarotator zur Schweißnahtvorbereitung bis 50° mit automatischer Kalibriereinheit und Behälterbodenbearbeitung mit automatischer Kalibriereinheit
- mScan-Technologie von MicroStep zur präzisen Erfassung und Bearbeitung von Behälterböden (Ermittlung der Oberfläche des Behälterbodens mit einem Laserscanner, Kompensation der produktionsbedingten Abweichungen zur Idealkontur, Korrektur der Parameter und exaktes Setzen der Schneidpfade anhand des 3D-Scans)

GEA ist einer der größten Systemanbieter für die nahrungsmittelverarbeitende Industrie sowie ein breites Spektrum weiterer Branchen. Das international tätige Technologieunternehmen konzentriert sich auf Prozesstechnik und Komponenten für anspruchsvolle Produktionsverfahren in unterschiedlichen Endmärkten. Die GEA Brewery Systems GmbH kümmert sich um den Bereich Brautechnologien und deckt dabei den gesamten Brauprozess ab – vom Mahlen bis zum Ventilauslass der Drucktanks.



ANLAGENPROFIL

MG Baureihe

- Netto-Bearbeitungsfläche für Bleche 12.000 x 3.000 mm
- Bearbeitung von Behälterböden von 500 bis 3.600 mm Durchmesser
- Rohrschneidvorrichtung zur Bearbeitung von Rohren mit 30 bis 500 mm Durchmesser und 12.000 mm Länge
- Plasmarotator zur Schweißnahtvorbereitung bis 50° und zur Behälterbodenbearbeitung mit automatischer Kalibriereinheit
- Bohreinheit zum Bohren bis 40 mm und Gewinden bis M30

Die 1946 als Spenglerbetrieb gegründete Kammerer Tankbau GmbH ist in Südtirol im Pustertal ansässig. Mit rund 50 Mitarbeitern produziert das Unternehmen Behälter aus Baustahl wie auch Edelstahl für Kunden unter anderem aus Industrie, Gastronomie, Handel oder Baugewerbe in ganz Europa. Die Tanks dienen zur Lagerung und Speicherung von Treibstoffen, Trinkwasser, Pellets oder auch als Pufferspeicher.



ANLAGENPROFIL

DRM Baureihe

- Netto-Bearbeitungsfläche 7.000 x 3.500 mm
- Bearbeitung von Behälterböden von 500 bis 5.500 mm Durchmesser
- Plasmarotator „Pantograph“ (120° schwenkbar) zur Schweißnahtvorbereitung und Behälterbodenbearbeitung (inkl. Krempe) mit automatischer Kalibriereinheit
- mScan-Technologie von MicroStep zur präzisen Erfassung und Bearbeitung von Behälterböden (Ermittlung der Oberfläche des Behälterbodens mit einem Laserscanner, Kompensation der produktionsbedingten Abweichungen zur Idealkontur, Korrektur der Parameter und exaktes Setzen der Schneidpfade anhand des 3D-Scans)

CombiCut Baureihe

- Netto-Bearbeitungsfläche bei Blechtafeln 12.000 x 4.000 mm
- Bearbeitung von Behälterböden von 500 bis 3.000 mm Durchmesser
- Plasmarotator zur Schweißnahtvorbereitung bis 45° mit automatischer Kalibriereinheit

Die Bödenpresswerk Daaden GmbH wurde 2001 am Standort Daaden neu gegründet und hat sich ausschließlich auf die Herstellung von hochwertigen, kaltgeformten Kesselböden spezialisiert. In drei verschiedenen Produktionsbereichen werden unter anderem Böden für Lagerbehälter oder Korbbogenböden und Klöpperböden sowie Sonderformen aus Carbon- und Edelstählen realisiert.



ANLAGENPROFIL

MG Baureihe (Slowenien)

- Netto-Bearbeitungsfläche 13.500 x 3.000 mm
- 2x 2D-Plasmaschneiden

2x SPL Baureihe (Bulgarien)

- Netto-Bearbeitungsfläche 13.000 x 3.000 mm
- 2x 2D-Plasmaschneiden

Die Palfinger AG ist ein österreichischer Hersteller von hydraulischen Hebe- und Ladevorrichtungen mit Produktionsstandorten auch in Bulgarien oder Slowenien, und vor allem bekannt für die auf LKW montierten Krane mit Knickarm. Mit diesem Produkt ist das Unternehmen mit knapp 150 Modellen und einem Marktanteil von 35 Prozent Weltmarktführer.



ANLAGENPROFIL

MicroCut Baureihe

- Netto-Bearbeitungsfläche 2.000 x 1.000 mm
- 2D-Plasmaschneiden



ANLAGENPROFIL

SPL Baureihe

- Netto-Bearbeitungsfläche 28.500 x 2.500 mm
- 2x 2D-Plasmaschneiden
- Tintenstrahlmarkierer

SPL Baureihe

- Netto-Bearbeitungsfläche 13.500 x 2.500 mm
- 2D-Plasmaschneiden
- 2x Autogenschneiden
- Tintenstrahlmarkierer

Die Automobili Lamborghini S.p.A. ist ein italienischer Automobilhersteller, der seit 1964 spektakuläre Sportwagen in Kleinserie produziert. Das populäre Firmenlogo zeigt einen Kampfstier. Seit 1998 gehört die Firma als Teil der Audi AG zum deutschen Volkswagen Konzern.

Die Caterpillar Inc. mit Hauptsitz in den USA ist der international führende Hersteller von Bau- und Bergbaumaschinen, Diesel- und Erdgasmotoren, Gasturbinen für den Industrieinsatz sowie dieselektrischen Lokomotiven. Der Konzern beschäftigt weltweit mehr als 150.000 Mitarbeiter.



ANLAGENPROFIL

MG Baureihe (Niederlande)

- Netto-Bearbeitungsfläche 18.000 x 3.000 mm
- Plasmarotator zur Schweißnahtvorbereitung bis 45° mit automatischer Kalibriereinheit
- Autogenschneiden

MG Baureihe (Polen)

- Netto-Bearbeitungsfläche 18.000 x 3.000 mm
- Plasmarotator zur Schweißnahtvorbereitung bis 45° mit automatischer Kalibriereinheit
- Tintenstrahlmarkierer

MG Baureihe (China)

- Netto-Bearbeitungsfläche 18.000 x 3.000 mm
- Plasmarotator zur Schweißnahtvorbereitung bis 45°

- mit automatischer Kalibriereinheit
- Tintenstrahlmarkierer

MG Baureihe (Rumänien)

- Netto-Bearbeitungsfläche 12.000 x 3.000 mm
- Plasmarotator zur Schweißnahtvorbereitung bis 45° mit automatischer Kalibriereinheit
- Tintenstrahlmarkierer

MicroMill Baureihe (Rumänien)

- Netto-Bearbeitungsfläche 3.000 x 1.500 mm
- 2,5D Fräsen

ANLAGENPROFIL

MG Baureihe

- Netto-Bearbeitungsfläche 21.000 x 4.500 mm

1. Portal

- Plasmarotator zur Schweißnahtvorbereitung bis 50° mit Justiereinheit
- 2D-Plasmaschneiden

2. Portal

- 2x 2D-Plasmaschneiden

CombiCut Baureihe

- Netto-Bearbeitungsfläche 6.000 x 3.000 mm
- 3x Autogenschneiden

MG Baureihe

- Netto-Bearbeitungsfläche 6.000 x 2.500 mm
- Plasmarotator zur Schweißnahtvorbereitung bis 50° mit automatischer Kalibriereinheit

Die global operierende Werftengruppe Damen begann 1927 als Familienunternehmen in den Niederlanden. Heute, mehr als 6.000 Schiffe später, betreibt das Unternehmen über 30 Stationen und Niederlassungen auf der ganzen Welt, die alle Bereiche vom Neu- und Umbau oder Reparaturen von Schiffen bis hin zur Lieferung von Schiffskomponenten und damit verbundenen Dienstleistungen abdecken.

Die Konekorjaamo Riikonen Oy gilt als eine der größten Werkstätten für schwere Nutzfahrzeuge in Finnland. Service- und Reparaturarbeiten sowie Reparaturarbeiten an Maschinen und Hebezeugen sind angebotene Dienstleistungen. Das Unternehmen ist zudem wichtiger Partner für den Landtechnik-Konzern John Deere.



**WACKER
NEUSON**

Wacker Neuson Kragujevac d.o.o. (Serbien)
Baugeräte & Baumaschinen



ANLAGENPROFIL

MG Baureihe

- Netto-Bearbeitungsfläche 6.000 x 3.000 mm
- Rohrbearbeitung von 30 bis 300 mm Durchmesser und 6.000 mm Länge
- Plasmarotator zur Schweißnahtvorbereitung bis 50° mit automatischer Kalibriereinheit
- Bohreinheit zum Bohren bis 30 mm und Gewinden bis M20
- Autogenschneiden

KONECRANES
Lifting Businesses™

ZAO Konecranes (Ukraine)
Kran- & Hebesysteme



ANLAGENPROFIL

MG Baureihe

- Netto-Bearbeitungsfläche 24.000 x 3.500 mm
- Plasmarotator zur Schweißnahtvorbereitung bis 50° mit automatischer Kalibriereinheit

Die Wacker Neuson Group ist einer der international führenden Hersteller von Betontechnik, Verdichtungsgeräten, Baustellentechnik und Kompaktbaumaschinen – mit über 40 Tochterunternehmen, mehr als 140 Vertriebs- und Servicestationen und mehr als 12.000 Vertriebs- und Servicepartnern weltweit.

Die Firma Konecranes ist einer der führenden Hersteller im Bereich Hebeteknik und Krananlagen mit Sitz in Finnland und weltweit verteilten Produktionsstätten. Das Unternehmen hat sich auf die Herstellung von Brückenkranen, Portalkranen und Spezialkranen spezialisiert sowie auf die Fertigung von Hebezeugen und Metallkonstruktionen.

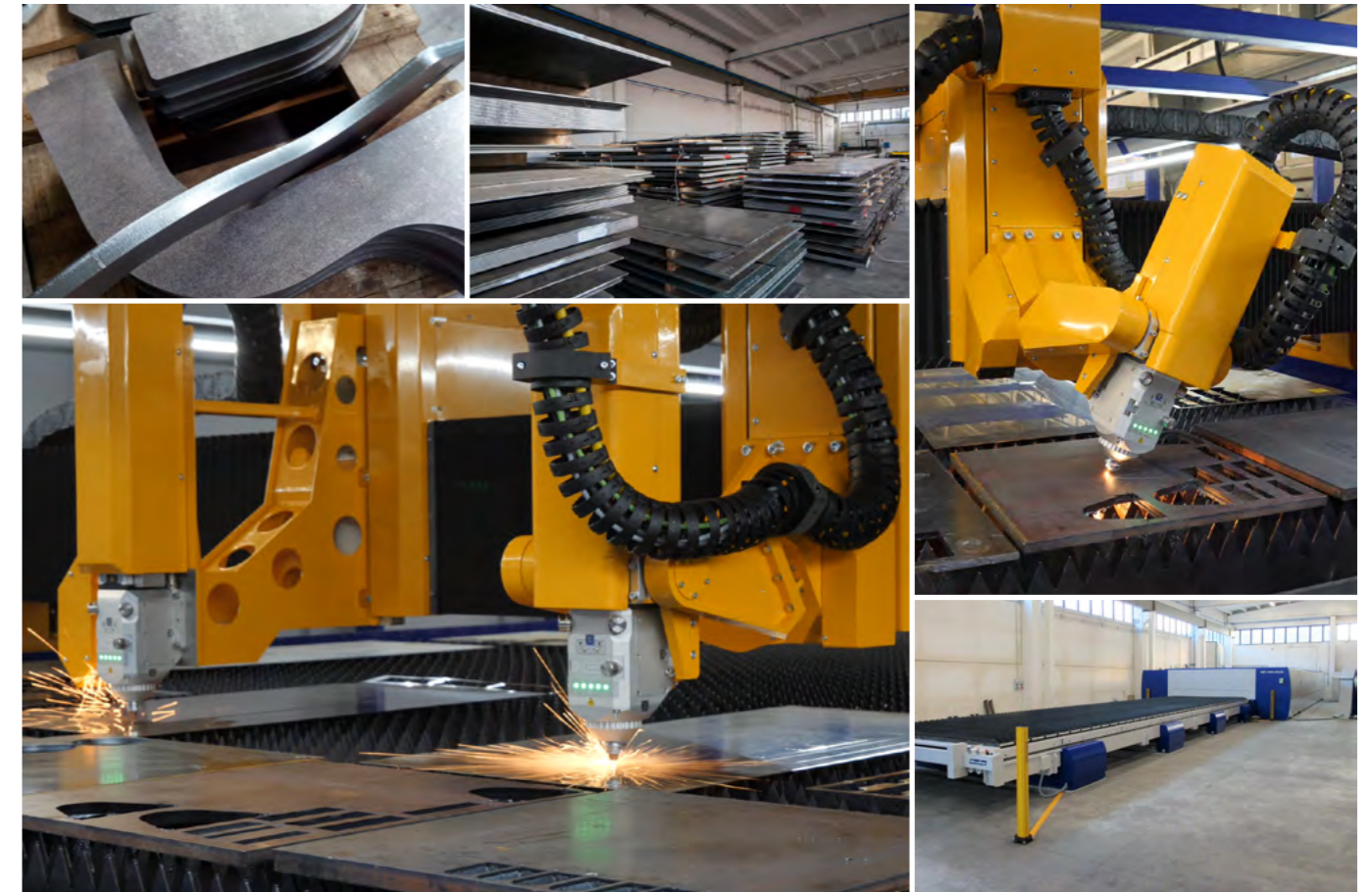


ANLAGENPROFIL

AquaCut Baureihe

- Vollautomatische Arbeitszelle
- Arbeitsbereich: 4 Schneidzonen mit hydraulischen Drehhaltern zur Positionierung der Produkte
- 2x 2D-Wasserstrahlschneiden
- Roboter manipulator
- Automatische Abfallentsorgung
- Spülkammer zur Reinigung der Produkte
- Trockenkammer zum Trocknen der Produkte
- 50 PS Hochdruckpumpe
- Industrieroboter von ABB

Die Villeroy & Boch AG, Produzent von hochwertigem Geschirr oder zeitlos eleganter Badausstattung, gehört zu den bekanntesten Premiummarken des Erdballs. Unter dem Namen des Traditionsunternehmens existieren mehrere Untermarken. Darunter auch die Firma Mondial mit Sitz im Westen Rumäniens. Diese setzt zur Bearbeitung von Sanitärprodukten auf eine Sonderlösung von MicroStep zur automatisierten Massenproduktion von Spülkästen.



ANLAGENPROFIL

MSF Pro Baureihe

- Netto-Bearbeitungsfläche 12.000 x 2.500 mm
- 2x 2D-Laserschneiden
- IPG Faserlaser mit 4 kW Schneidleistung
- Vollautomatischer Wechseltisch

MSF Pro Baureihe

- Netto-Bearbeitungsfläche 14.000 x 3.000 mm
- Laserrotator zur Schweißnahtvorbereitung bis 45° mit automatischer Kalibriereinheit
- IPG Faserlaser mit 10 kW Schneidleistung
- 2D-Laserschneiden
- IPG Faserlaser mit 6 kW Schneidleistung
- Automatische Blechtafelagermittlung
- Vollautomatischer Wechseltisch

MG Baureihe

- Netto-Bearbeitungsfläche 15.000 x 3.000 mm
- Plasmarotator zur Schweißnahtvorbereitung bis 50° mit automatischer Kalibriereinheit
- Bohreinheit zum Bohren bis 40 mm und Gewinden bis M33

Das ISO 9001:2008 zertifizierte Unternehmen ist seit 20 Jahren als Dienstleistungszentrum für die Blechbearbeitung tätig. Das Portfolio des Zulieferers umfasst Produkte aus Baustahl, Edelstahl oder galvanisch verzinktem Stahl, die durch Laserschneiden, Plasmaschneiden, Stanzen und Biegen hergestellt werden. Die moderne 5.000 m² große Produktionsfläche von CACCIN verfügt über Anlagen, die Bleche bis zu einer Größe von 14 x 3 m und einer Dicke von bis zu 30 mm verarbeiten können.



ANLAGENPROFIL

DRM Baureihe

- Netto-Bearbeitungsfläche 50.000 x 8.000 mm (Unterwasserschneiden)
- Plasmarotator zur Schweißnahtvorbereitung bis 50° mit automatischer Kalibriereinheit
- Tintenstrahlmarkierer
- Am Portal mitfahrende Plattform mit Bedieneinheit

2x CombiCut Baureihe

- Netto-Bearbeitungsfläche 12.000 x 3.500 mm
- 2x Plasmarotator für Parallelschneidbetrieb zur Schweißnahtvorbereitung bis 50° mit automatischer Kalibriereinheit
- Plasmamarkierer
- Tintenstrahlmarkierer
- Automatische Blechtafellegeermittlung

2x DRM-PL Baureihe

- Netto-Bearbeitungsfläche 12.000 x 3.500 mm
- Plasmarotator zur Schweißnahtvorbereitung bis 50° mit automatischer Kalibriereinheit
- Tintenstrahlmarkierer
- Sandstrahl-Anlage zur Entfernung von Grundierungen + Plasmamarkierer
- Automatische Blechtafellegeermittlung

Meyer Turku Oy gehört zu den führenden europäischen Schiffbauunternehmen. Meyer Turku (ehemals STX Finland) ist spezialisiert auf den Bau von Kreuzfahrtschiffen, Auto-Passagierfähren und Spezialschiffen. Im Laufe der Jahre hat die Werft mehr als 1.300 neue Schiffe für Kunden auf der ganzen Welt gebaut.



ANLAGENPROFIL

3x MG Baureihe

- Netto-Bearbeitungsfläche 27.000 x 3.500 mm
- Plasmarotator zur Schweißnahtvorbereitung bis 45°
- Automatische Blechtafellegeermittlung
- Tintenstrahlmarkierer

MG Baureihe

- Netto-Bearbeitungsfläche 27.000 x 3.500 mm
- Plasmarotator zur Schweißnahtvorbereitung bis 45° mit Justiereinheit
- Tintenstrahlmarkierer
- Automatische Blechtafellegeermittlung

MG Baureihe

- Netto-Bearbeitungsfläche 27.000 x 3.500 mm
- Plasmarotator zur Schweißnahtvorbereitung bis 50° mit

- automatischer Kalibriereinheit
- Tintenstrahlmarkierer
- Automatische Blechtafellegeermittlung

CombiCut Baureihe

- Netto-Bearbeitungsfläche 20.000 x 3.000 mm
- 2x Autogenschneiden
- 2x Autogenschneiden (G-Multi mit jeweils 3 Autogenbrennern)
- Tintenstrahlmarkierer

CombiCut Baureihe

- Netto-Bearbeitungsfläche 9.000 x 3.000 mm
- 2D-Plasmaschneiden
- Autogenschneiden
- Tintenstrahlmarkierer

Royal IHC ist mit seinen mehr als 50 Standorten weltweit ein zuverlässiger Lieferant innovativer und effizienter Ausrüstung, Schiffe und Dienstleistungen für den Offshore- und Wasserbergbau. Das in den Niederlanden ansässige Unternehmen ist einer der weltweit größten Zulieferer für den Sektor Schiffsbau und Schiffsreparatur. Das Produktportfolio der Firma umfasst unter anderem die Herstellung von Schiffskomponenten für die Hochsee- und Binnenschifffahrt sowie Spezial- und Sonderkonstruktionen im Offshore-Bereich.



ANLAGENPROFIL

MSF Max Baureihe

- 2 Arbeitszonen mit je einer Netto-Bearbeitungsfläche von 20.000 x 3.000 mm, fahrbare Maschinengesamtlänge 41.000 mm
- Laserrotator zur Schweißnahtvorbereitung bis 45° mit automatischer am Portal integrierter Kalibriereinheit
- IPG Faserlaser mit 8 kW Schneidleistung
- Mitfahrende Sicherheitskabine mit integrierter Laserquelle und Steuerungskonsole

2x DRM-PL Baureihe

- Netto-Bearbeitungsfläche 20.500 x 20.500 mm
- Plasmarotator zur Schweißnahtvorbereitung bis 50° mit automatischer Kalibriereinheit
- Sandstrahlanlage zur Entfernung von Grundierung mit zwei integrierten Plasmamarkierern
- Am Portal mitfahrende Plattform mit Bedieneinheit
- Automatische Blechtafellegeermittlung
- Tintenstrahlmarkierer

Seit mehr als 150 Jahren in Saint-Nazaire an der französischen Atlantikküste gelegen, ist Chantiers de l'Atlantique eine Schiffbaugesellschaft, die sich dem maritimen Bauen und dem Betrieb von Schwimmkörpern im Allgemeinen widmet. Dank eines umfassenden Subunternehmer-Netzwerks und modernen Industrieanlagen gehört das Unternehmen zu den führenden in Sachen Planung, Bau, Errichtung und Inbetriebnahme von hochkomplexen Schiffen und maritimen Anlagen.



ANLAGENPROFIL

4x CombiCut Baureihe

- Netto-Bearbeitungsfläche 28.000 x 3.000 mm
- 2x 2D-Plasmaschneiden
- Tintenstrahlmarkierer
- Automatische Blechtafellegeermittlung

2x CombiCut Baureihe

- Netto-Bearbeitungsfläche 28.000 x 3.000 mm

Je zwei Portale mit folgender Ausstattung:

- 2x 2D-Plasmaschneiden
- Tintenstrahlmarkierer
- Automatische Blechtafellegeermittlung

CombiCut Baureihe

- Netto-Bearbeitungsfläche 28.000 x 7.000 mm
- 2x 2D-Plasmaschneiden

MG Baureihe

- Netto-Bearbeitungsfläche für Bleche 2x 12.600 x 2.800 mm
- Plasmarotator zur Schweißnahtvorbereitung bis 50° mit automatischer Kalibriereinheit
- 2D-Plasmaschneiden
- Scanner ermöglicht nachträgliches Anarbeiten von Schweißnahtvorbereitungen (ABP-Technologie von MicroStep)

Das staatliche Unternehmen Zhengzhou Coal Mining Machinery Co., Ltd. ist Chinas führender Hersteller von Geräten für den Kohlebergbau unter Tage und besitzt einen inländischen Marktanteil von mehr als 45 Prozent. Hergestellt werden unter anderem hydraulische Dachstützen, Strebkettenförderer und Teilschnittmaschinen.



ANLAGENPROFIL

MG Baureihe

- Netto-Bearbeitungsfläche 14.000 x 4.500 mm
- Plasmarotator zur Schweißnahtvorbereitung bis 45° mit automatischer Kalibriereinheit
- Autogenschneiden
- Nadelmarkierer
- Automatischer Wechseltisch



ANLAGENPROFIL

DRM-PL Baureihe

- Netto-Bearbeitungsfläche 15.000 x 13.000 mm
- Plasmarotator zur Schweißnahtvorbereitung bis 45° mit automatischer Kalibriereinheit
- Scanner zum Einlesen der Schweißnahtposition
- Tintenstrahlmarkierer
- Sandstrahlanlage zur Entfernung von Grundierungen mit integriertem Plasmamarkierer
- Automatische Blechtafelagermittlung
- Am Portal mitfahrende Plattform mit Bedieneinheit

Engicon nv (Geldof) ist ein führender europäischer Anbieter von integrierten Stahllösungen für die Lagerung, Handhabung und Verarbeitung von Schüttgütern, Feststoffen und Gasen. Das Unternehmen hat einen guten Ruf bei der Realisierung von Lagertankprojekten, Druckbehältern, Trockenmassenlager- und Umschlagsanlagen sowie diversen anderen technischen Lösungen, die häufig eine Kombination von weitreichenden technischen Kompetenzen erfordern.

Irving Shipbuilding Inc. ist einer der modernsten Schiffbauer in ganz Nordamerika. Das Unternehmen mit Sitz in Halifax, Nova Scotia, ist spezialisiert auf das effiziente Bauen, Herstellen, Umbauen und Instandhalten von Schiffen und Offshore-Plattformen. Irving Shipbuilding Inc. ist ein Mitglied der J. D. Irving, Limited Unternehmensgruppe, einem Familienunternehmen mit Niederlassungen in Kanada und den Vereinigten Staaten.



ANLAGENPROFIL

CombiCut Baureihe

- Netto-Bearbeitungsfläche 34.500 x 4.000 mm
- 2x 2D-Plasmaschneiden
- Nadelmarkierer
- Automatische Blechtafelagermittlung
- Am Portal mitfahrende Plattform mit Bedieneinheit



ANLAGENPROFIL

PipeCut Baureihe

- Rohrbearbeitung bis 610 mm Durchmesser und 12.000 mm Länge
- Bearbeitung von Behälterböden bis 1.200 mm Durchmesser
- Plasmarotator zur Schweißnahtvorbereitung bis 45° mit automatischer Kalibriereinheit

2x PipeCut Baureihe

- Rohr- und Profilbearbeitung bis 700 mm Durchmesser und 12.000 mm Länge
- Behälterbodenbearbeitung bis 1.600 mm Durchmesser
- Plasmarotator zur Schweißnahtvorbereitung bis 45° mit automatischer Kalibriereinheit

Industeel, Tochtergesellschaft von ArcelorMittal, ist spezialisiert auf die Produktion von heißem als auch geschmiedetem Stahlblech, Rohblöcken sowie geformten Teilen. Mit der Herstellung diverser Bau- und Edelstahlprodukte bietet Industeel eine große Bandbreite an qualitativ hochwertigen Stahlsorten, die entwickelt wurden, um jeglichen Kundenanforderungen nachkommen zu können.

Die 1991 gegründete Gree Electric Appliances Inc. ist der weltweit größte Hersteller von Klimaanlage. Das chinesische Unternehmen gehört zur Gree Group, deren Produktpalette von Wohnklimaanlagen und zentralen Klimaanlagen über Luftquellen-Warmwasserbereiter, Smartphones bis hin zu Haushaltsgeräten und Kühlschränken reicht. Einfamilienhäuser aber auch große Prestigeprojekte werden mithilfe der chinesischen Technologie klimatisiert – wie zum Beispiel das Nationalstadion Südafrikas, oder die Expo 2015 in Mailand.



ANLAGENPROFIL

MG Baureihe & Roboter

- Netto-Bearbeitungsfläche 12.000 x 3.000mm
- Plasmarotator zur Schweißnahtvorbereitung bis 45° mit automatischer Kalibriereinheit
- Autogenschneiden
- Rohrbearbeitung von 100 bis 2.000 mm Durchmesser und 12.000 mm Länge
- Roboter mit Autogen-Schneidtechnologie zur 3D-Bearbeitung von Rohren
- Scanner zur Abmessung der realen Rohrform

Innovation, Expertise und Nachhaltigkeit sind der Grundstein der Jan De Nul Group. Dank qualifizierter Mitarbeiter und den kontinuierlichen Investitionen in eigene Anlagen, ist die Jan De Nul Group u.a. ein führender Experte für Offshore-Lösungen in den Bereichen Gas, Öl und erneuerbare Energien.



ANLAGENPROFIL

MSF Pro Baureihe

- Netto-Bearbeitungsfläche 12.000 x 3.000 mm
- IPG Faserlaser mit 6 kW Schneidleistung
- Laserrotator zur Schweißnahtvorbereitung bis 45° mit automatischer Kalibriereinheit
- 2D-Laserschneiden

MSF Max Baureihe

- Netto-Bearbeitungsfläche 12.300 x 3.000 mit flexibler Arbeitslänge im Bereich von 6.000 bis 12.300 mm
- Laserrotator zur Schweißnahtvorbereitung bis 45° mit automatischer Kalibriereinheit
- IPG Faserlaser mit 8 kW Schneidleistung
- 2D-Laserschneiden
- IPG Faserlaser mit 6 kW Schneidleistung

- Zweiteilige Sicherheitskabine, nach Teleskop-Prinzip verfahrbar, mit integrierten Laserquellen und Steuerung

MG Baureihe

- Netto-Bearbeitungsfläche 12.000 x 3.000 mm
- Plasmarotator zur Schweißnahtvorbereitung bis 45° mit automatischer Kalibriereinheit
- ABP-Scanner zum nachträglichen Anarbeiten von Schweißnahtvorbereitungen
- Tintenstrahlmarkierer

ADQ gilt als italienischer Marktführer im Vertrieb und in der Verarbeitung von Blechen und Coils in hoher Stahlqualität für eine Vielfalt an industriellen Anwendungen – beispielsweise im Bereich der Hebeteknik oder des Fahrzeug- und Metallbaus. Das Unternehmen pflegt intensive Beziehungen zu einigen vorwiegend europäischen Stahlproduzenten. Vor diesem Hintergrund bietet ADQ eine komplette, aktuelle Versorgung mit Blechen in gängigen Handelsgrößen an – auf Wunsch je nach Kundenanfragen bereits vorverarbeitet.



ANLAGENPROFIL

MSLoop

- Wechseltischsystem aus mehreren Schneidrosten, die im Paternoster-Prinzip verfahren, zum gleichzeitigen Laden, Schneiden und Entladen
- 3x Netto-Bearbeitungsfläche 13.000 x 3.500 mm

1. Portal: DRM Baureihe

- Sandstrahlanlage zur Entfernung von Grundierungen mit integriertem Plasmamarkierer
- Tintenstrahlmarkierer

2. Portal: MG Baureihe

- Plasmarotator zur Schweißnahtvorbereitung bis 52° mit automatischer Kalibriereinheit

MG Baureihe

- Netto-Bearbeitungsfläche 13.000 x 3.500 mm
- Autogenrotator zur Schweißnahtvorbereitung bis 65° mit automatischer Kalibriereinheit



ANLAGENPROFIL

ProfileCut Baureihe

- Vollautomatische Trägerbearbeitung
- Schneiden von H-, I-, U- und L-Trägern mit HE120A-HE450A und bis 12.000 mm Länge
- Plasmarotator „Pantograph“ (120° schwenkbar) zur erweiterten Schweißnahtvorbereitung mit automatischer Kalibriereinheit
- Laserscanner zur Erfassung der Oberflächengeometrie der Träger
- Automatisches Be- und Entladen

Australian Naval Infrastructure Pty Ltd (ANI) ist ein Engagement der australischen Regierung und sieht die Einrichtung einer hochmodernen Infrastruktur für die heimische Herstellung von Marineschiffen der Weltklasse vor. Ziel ist es, mit innovativen Systemen im gesamten Technologiepark im Süden Australiens herausragende Möglichkeiten für den Marineschiffbau zu schaffen. Zu dem Projekt gehört die ausführende Osbourne Naval Shipyard.

Die Hongxun Elevator Accessories Group verfügt über vier Produktionszentren und beschäftigt mehr als 1.100 Mitarbeiter. Das Unternehmen ist äußerst technologieorientiert und investiert kontinuierlich in fortschrittliche Ausstattung. Seit seiner Gründung im Jahr 1979 hat es sich im Laufe der Zeit zu einem wichtigen Zulieferer für viele bekannte Hersteller von Aufzügen – wie HITACHI, OTIS, FUJI etc. – entwickelt.



ANLAGENPROFIL

AquaCut Baureihe

- Netto-Bearbeitungsfläche 3.000 x 2.000 mm
- 2D-Wasserstrahlschneiden

AquaCut Baureihe

- Netto-Bearbeitungsfläche 2.000 x 3.500 mm
- 2x 2D-Wasserstrahlschneiden

3x AquaCut Baureihe

- Netto-Bearbeitungsfläche 1.200 x 2.500 mm
- 2D-Wasserstrahlschneiden

AquaCut Baureihe

- Netto-Bearbeitungsfläche 1.500 x 2.000 mm
- 2D-Wasserstrahlschneiden

AquaCut Baureihe

- Netto-Bearbeitungsfläche 1.500 x 2.000 mm
- 2x 2D-Wasserstrahlschneiden

AquaCut Baureihe

- Netto-Bearbeitungsfläche 6.000 x 3.000 mm
- 2x 2D-Wasserstrahlschneiden

AquaCut Baureihe

- Netto-Bearbeitungsfläche 6.000 x 3.500 mm
- 2x 2D-Wasserstrahlschneiden

AquaCut Baureihe

- Netto-Bearbeitungsfläche 6.000 x 2.500 mm
- 2x 2D-Wasserstrahlschneiden

AquaCut Baureihe

- Netto-Bearbeitungsfläche 1.500 x 2.500 mm
- 2x 2D-Wasserstrahlschneiden

AquaCut Baureihe

- Netto-Bearbeitungsfläche 2.000 x 3.000 mm
- 2x 2D-Wasserstrahlschneiden

AquaCut Baureihe

- Netto-Bearbeitungsfläche 2.000 x 3.000 mm
- 2x Wasserstrahlrotator für Parallelschneidbetrieb zur Schweißnahtvorbereitung bis 45° mit automatischer Kalibriereinheit

Das 1990 gegründete Lohnschneidunternehmen AWAC mit vier Standorten in der Tschechischen Republik ist mit seinen 19 Maschinen das größte Wasserstrahl-Job-Center in Europa. Mittels Hochdruckwasserstrahl können an Platten mit einer Dicke von 0,1 bis 250 mm und einer Größe bis zu 3 x 6 Metern sowohl 2D- als auch 3D-Zuschnitte erfolgen. Darüber hinaus vertreibt das Unternehmen auch CNC-Schneidanlagen im Bereich Plasma, Laser, Autogen und Wasserstrahl.

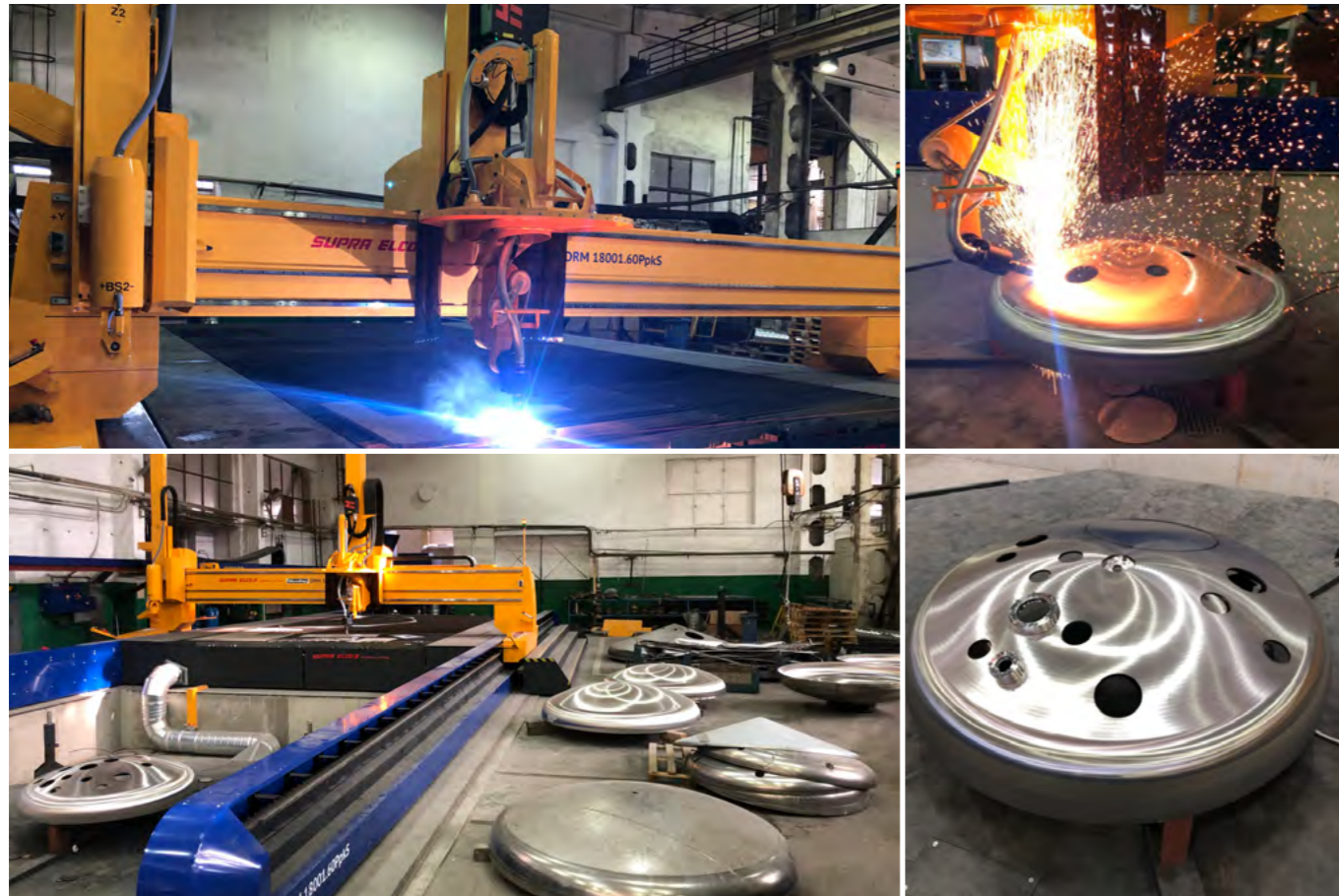


ANLAGENPROFIL

DRM Baureihe

- Netto-Bearbeitungsfläche für Bleche 6.000 x 3.000 mm
- Rohrschneidvorrichtung für Rohre bis 6.000 mm Länge und 1.500 mm Durchmesser
- Bearbeitung von Behälterböden von 500 bis 4.000 mm Durchmesser
- Plasmarotator „Pantograph“ (120° schwenkbar) zur erweiterten Schweißnahtvorbereitung mit automatischer Kalibriereinheit
- Laserscanner zur Erfassung der Behälterböden
- Scanner ermöglicht nachträgliches Anarbeiten von Schweißnahtvorbereitungen (ABP-Technologie von MicroStep)

Die Accessoires Tubes Chaudrones (ATC) Aulagner stellt hochwertige Druckbehälter und Kessel aus Werkstoffen wie Nickellegierungen, rostfreie Spezialstähle, Zirkonium, Kupfer, Titan und Aluminium her. Der mittelständische Industriekesselbauer hat sich auf Behälter spezialisiert, die unter hohem Druck (bis zu 600 bar) arbeiten und für den Einsatz in korrosionsanfälligen Umgebungen geeignet sind. Mit diesen Produkten beliefert das Unternehmen Kunden aus anspruchsvollen Sektoren wie Chemie, Petrochemie, Pharmazie, Rüstung und Kernenergie.



ANLAGENPROFIL

DRM Baureihe

- Netto-Bearbeitungsfläche für Bleche 9.000 x 4.500 mm
- Komplexe Bearbeitung von Behälterböden von 500 bis 4.500 mm Durchmesser
- Plasmarotator „Pantograph“ (120° schwenkbar) zur erweiterten Schweißnahtvorbereitung mit automatischer Kalibriereinheit
- mScan-Technologie von MicroStep zur präzisen Erfassung und Bearbeitung von Behälterböden (Ermittlung der Oberfläche des Behälterbodens mit einem Laserscanner, Kompensation der produktionsbedingten Abweichungen zur Idealkontur, Korrektur der Parameter und exaktes Setzen der Schneidpfade anhand des 3D-Scans)



ANLAGENPROFIL

MSF Pro Baureihe

- Netto-Bearbeitungsfläche 3.000 x 1.500 mm
- 2D-Laserschneiden
- IPG Faserlaser mit 4 kW Schneidleistung
- Vollautomatischer Wechseltisch
- Automatisches Materialhandlungssystem MSLoad zum Be- und Entladen der Bleche

Die Schwarte Group deckt das gesamte Spektrum von Transport, Analyse, Lagerung und Verarbeitung flüssiger Lebensmittel und Substanzen in ganz Europa ab. Zur Firmengruppe gehört auch Schwarte Processing, die sich an mehreren Standorten in Deutschland und Polen unter anderem um Behälter- und Apparatebau für Molkereien, Getränke- oder Nahrungsmittelindustrie sowie pharmazeutische und chemische Industrie kümmern.

Der slowakische Stahlbaufachbetrieb Hykemont spol. s r. o. konzentriert sich auf die Umformung von großformatigen Stahlblechen und das Schweißen von Stahlkonstruktionen. Ursprünglich reiner Hersteller von Stahllagercontainern wurde das Unternehmen später um die Komponentenfertigung erweitert und die gesamte Historie durch einen Exklusivvertrag mit dem österreichischen Stahlschiffahrts- und Lagerbehälterhersteller CONTAINEX geprägt.



ANLAGENPROFIL

CombiCut Baureihe

- Netto-Bearbeitungsfläche 15.000 x 2.500 mm
- Rohrschneidvorrichtung für Rohre bis 12.000 m Länge und 1.000 mm Durchmesser
- Bearbeitung von Behälterböden von 500 bis 5.000 mm Durchmesser
- Plasmarotator zur Schweißnahtvorbereitung bis 45° und Behälterbodenbearbeitung mit automatischer Kalibriereinheit
- Autogenrotator zur Schweißnahtvorbereitung bis 65° mit automatischer Kalibriereinheit
- mScan-Technologie von MicroStep zur präzisen Erfassung und Bearbeitung von Behälterböden (Ermittlung der Oberfläche des Behälterbodens mit einem Laserscanner, Kompensation der produktionsbedingten Abweichungen zur Idealkontur, Korrektur der Parameter und exaktes Setzen der Schneidpfade anhand des 3D-Scans)
- Bohreinheit zum Bohren bis 36 mm und Gewinden bis M33
- Scanner ermöglicht nachträgliches Anarbeiten von Schweißnahtvorbereitungen (ABP-Technologie von MicroStep)

Die spanische Caldererías Indálicas, SL ist Spezialist für Metallbaukonstruktionen, Druckbehälterbau, Kesselherstellung und Industrieanlagen und bietet ihren Kunden, zu denen mittlerweile renommierte Firmen weltweit zählen, eine Rundum-Betreuung an.



ANLAGENPROFIL

DRM Baureihe

- Netto-Bearbeitungsfläche für Bleche 6.000 x 2.500 mm
- Rohrschneidvorrichtung für Rohre bis 6.000 mm Länge und 2.000 mm Durchmesser
- Schneiden von H-, I- und U-Trägern bis HEB 1000 und 12.000 mm Länge
- Bearbeitung von Behälterböden von 500 bis 2.000 mm Durchmesser
- Plasmarotator „Pantograph“ (120° schwenkbar) zur erweiterten Schweißnahtvorbereitung an H-Trägern mit automatischer Kalibriereinheit
- Autogenrotator zur Schweißnahtvorbereitung bis 65° mit automatischer Kalibriereinheit
- Laserscanner zur Erfassung von Trägern und Behälterböden
- Scanner ermöglicht nachträgliches Anarbeiten von Schweißnahtvorbereitungen (ABP-Technologie von MicroStep)

Die Kompressorenlösungen von Euro Gas Systems (EGS) kommen auf mehreren Kontinenten zum Einsatz. EGS ist ISO 9001-zertifiziert und offizieller Distributor und Packager für Ariel Kolbenkompressoren, „Platinum Solution Provider“ für die Gasmotoren des renommierten Herstellers Waukesha sowie OEM für Caterpillar und andere namhafte Anbieter. Das rumänische Unternehmen bietet erstklassige Kompressorenlösungen für die Märkte in Europa, dem Mittleren Osten, Afrika, Asien und der GUS. Neben dem Packaging von Kolbengaskompressoren umfasst das Produktportfolio von EGS auch Gas-to-Power-Lösungen für die Öl- und Gasindustrie, luftgekühlte Wärmetauscher (ACHE) und Druckbehälter mit PED- und ASME-Zertifizierungen.

MicroStep CompetenceCenter Nord & Süd

Als „Partner for Cutting and Automation“ bieten wir Anlagenlösungen für alle vier in der Metallverarbeitung maßgeblichen Schneidtechnologien (Plasma, Laser, Wasserstrahl, Autogen) sowohl in 2D als auch in 3D auf High-End-Level. Im CompetenceCenter Nord in Dorsten (NRW) und im CompetenceCenter Süd in Bad Wörishofen (Bayern) können unsere einzigartigen technologischen Lösungen zum Schneiden, Abkanten, Entgraten und mehr live in Aktion erlebt werden: Beispielsweise die MasterCut Compact – ein Plasmaschneidsystem, das eigens für kleinere und mittlere Betriebe konzipiert wurde. Oder Plasmaschneidanlagen der Baureihe MG, ein multifunktionaler Alleskönner, der in der industriellen Fertigung bei zahlreichen bekannten Konzernen und Großunternehmen – wie z.B. Bosch, Doppelmayr oder Lürssen – sowie mittelständischen Betrieben im Einsatz ist. Die Schneidanlage ermöglicht mittels Plasmarotator und Autogenrotator die 3D-Bearbeitung von Blechen, Rohren, Profilen und Behälterböden an einer Maschine. Darüberhinaus stehen zu Vorführzwecken auch 2D- und 3D-Laserschneidanlagen wie auch 3D-Wasserstrahlschneidsysteme bereit.

Neben der Präsentation von Anlagentechnik fungieren die MicroStep CompetenceCenter auch als Schulungszentren: Für Kunden, Partner und zertifizierte Fachhändler führt MicroStep in den Räumlichkeiten mit hochqualifizierten Technikern regelmäßig Weiterbildungen und Praxis-Workshops durch.

Und neben der Schneidtechnik werden im CompetenceCenter Süd zusätzlich weitere Produkte aus dem Bereich der Industrie-Automation gezeigt, die sowohl für kleinere Betriebe als auch für große Konzerne von Interesse sind – von intelligenten Lagersystemen über Technologien für ein effizientes und effektives Materialhandling bis hin zu modernster Umwelttechnik.



In den beiden Schulungs- und Vorführzentren, hier das MicroStep CompetenceCenter Süd, können ständig Schneidanlagen der neuesten Generation live in Aktion erlebt werden.

CompetenceCenter Süd
Messerschmittstraße 3
86825 Bad Wörishofen

CompetenceCenter Nord
Fürst-Leopold-Allee 92
46284 Dorsten



Das neue MicroStep CompetenceCenter Süd – Technologie- und Logistikzentrum am Firmensitz in Bad Wörishofen (Bayern)



Erleben Sie unsere Technologien live!

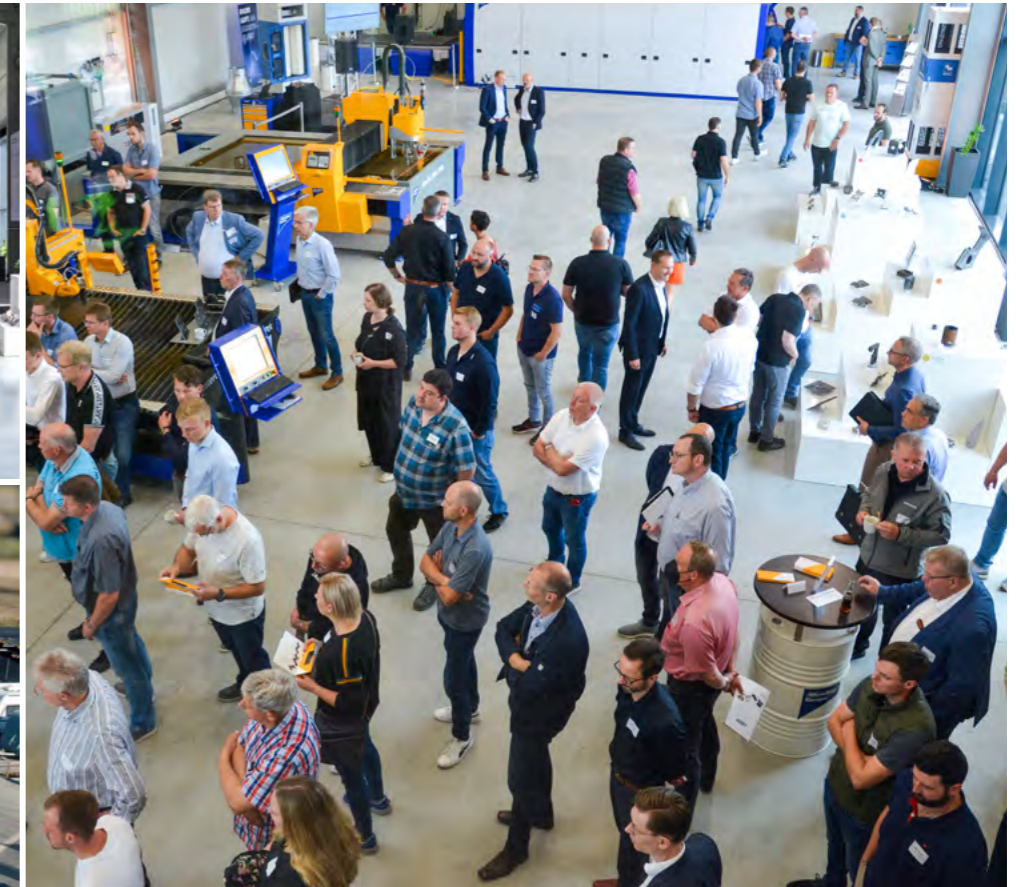
Unsere Experten freuen sich auf Ihr Kommen

Sie möchten live erleben, wie ein multifunktionales Schneidsystem von MicroStep Ihnen dabei helfen kann, Ihre Bearbeitung von Blechen, Rohren, Profilen und Behälterböden noch produktiver zu gestalten? Erfahren Sie mehr über unsere Anlagenlösungen, die neben dem präzisen Schneiden von Konturen zahlreiche weitere Bearbeitungsoptionen bieten und das Materialhandling von einer zur nächsten Maschine minimieren!

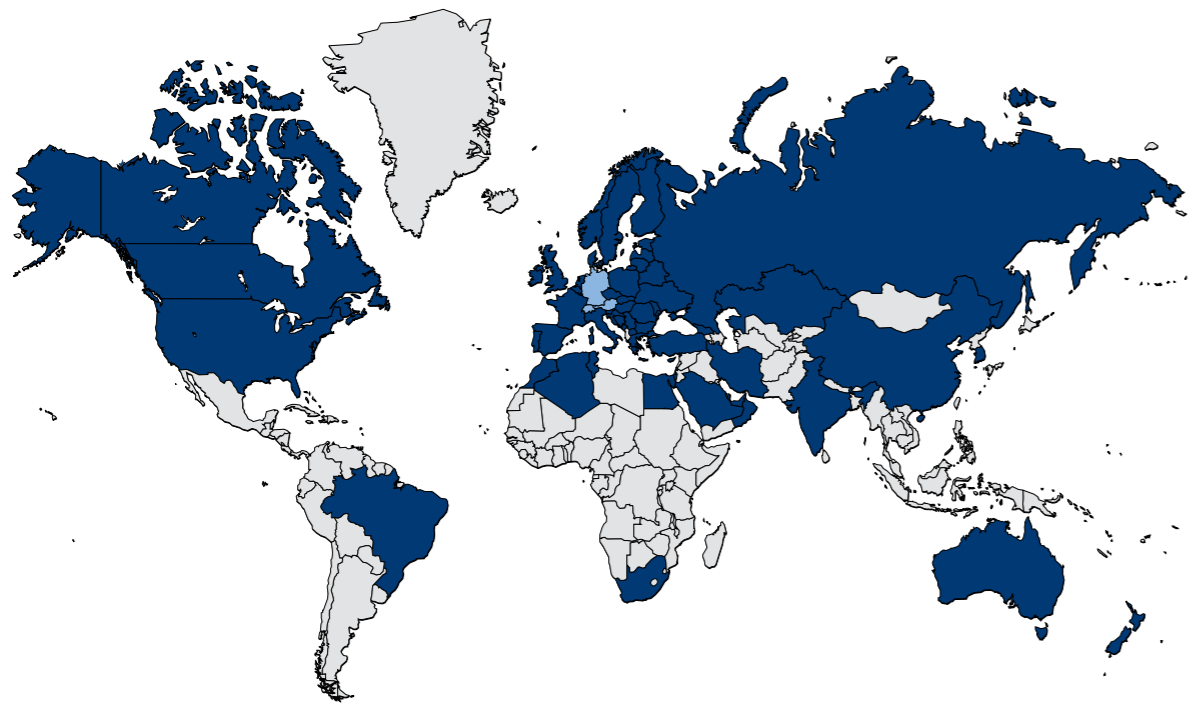
Unsere Experten freuen sich, Sie in unseren beiden Schulungs- und Vorführzentren herzlich willkommen heißen zu dürfen: Besuchen Sie uns im MicroStep CompetenceCenter Nord in Dorsten (NRW) oder im MicroStep CompetenceCenter Süd in Bad Wörishofen (Bayern) und erleben Sie unsere Technologien live.

Vereinbaren Sie einen Termin unter:

Telefon: +49 8247 96294-50
E-Mail: vertrieb@microstep.com



Das MicroStep CompetenceCenter Nord in Dorsten (NRW). Mit dem OpenDay wurde die neue Niederlassung im Mai 2022 der Öffentlichkeit vorgestellt.



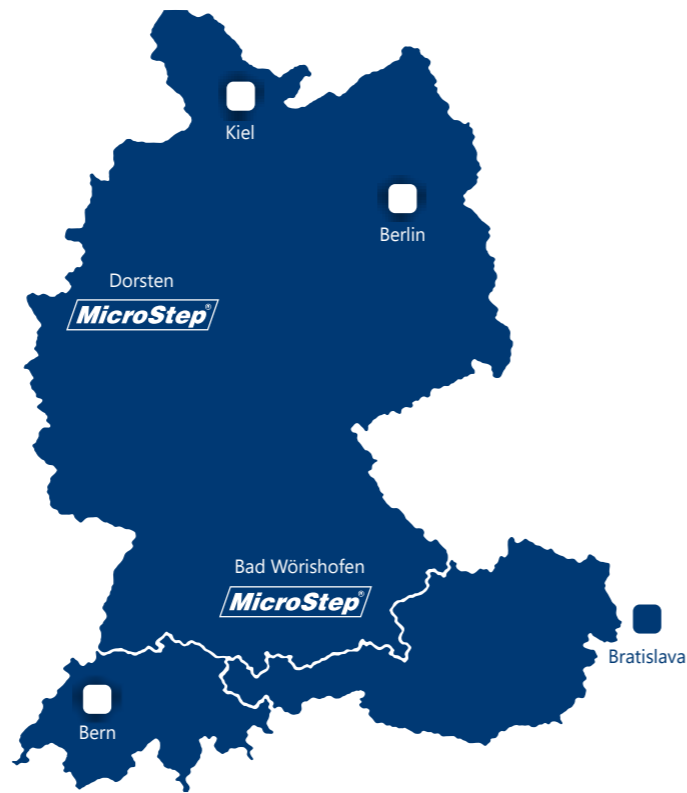
Die MicroStep Europa GmbH

Die MicroStep Europa GmbH betreut die Länder Deutschland, Österreich und Schweiz und bietet ein flächendeckendes Vertriebs- und Servicenetz. Hauptsitz ist Bad Wörishofen (Bayern) und neben einer Niederlassung in Dorsten (NRW) ist das Unternehmen in Deutschland noch mit zwei Stützpunkten in Kiel (Schleswig-Holstein) und Berlin vertreten. Für Österreich unterhält MicroStep einen Stützpunkt bei Wien (in Bratislava, Slowakei) und in der Schweiz bei Bern (beim MicroStep-Partner LWB WeldTech AG in Wünnewil). Information und Beratung zu allen MicroStep-Produkten gibt es darüber hinaus zusätzlich auch bei mehr als 250 autorisierten Fachhändlern in den drei Ländern.

MicroStep Europa gehört zur international tätigen MicroStep Gruppe, die Anfang der 90er-Jahre im slowakischen Bratislava gegründet wurde und über eigene Tochtergesellschaften oder zertifizierte Fachhändler nahezu weltweit vertreten ist.

MicroStep Europa wurde 1999 gegründet und ist seitdem ein zuverlässiger Partner von kleinen und mittelständischen Betrieben wie auch von großen Konzernen. Das Unternehmen bietet speziell für Kunden aus dem deutschsprachigen Raum Beratung, Planung, Finanzierung, Schulung und Support zu allen MicroStep-Produkten. 2015 wurde am etablierten Standort im bayerischen Bad Wörishofen der neue Firmensitz in Betrieb genommen. Die Möglichkeit neuste Technologie live zu erleben, bietet MicroStep an zwei gut zu erreichenden Standorten. In direkter Nachbarschaft zum Firmensitz wurde 2023 das MicroStep CompetenceCenter Süd, Technologie- und Logistikzentrum in Bayern, in Betrieb genommen. Bereits 2021 erfolgte die Eröffnung der neuen Niederlassung und des neuen CompetenceCenters Nord am bereits seit Jahren etablierten Standort in Dorsten (NRW).

Eine hohe Kundenzufriedenheit ist die Basis für die beeindruckende Erfolgsgeschichte der MicroStep Europa GmbH. Eine hohe Flexibilität im Umgang mit Kundenwünschen und ein Top-Service sind zentrale Eigenschaften, die MicroStep die Weltmarktführerschaft im Bereich des automatisierten Plasmaschneidens sichern.



Der Firmensitz der MicroStep Gruppe in Bratislava

MicroStep MasterCut Compact Baureihe		
Kraftanlagen München GmbH	D	Seite 29
m & m public design ag	CH	Seite 14
Sistag AG	CH	Seite 6
MicroStep MG Baureihe		
Acciai di Qualità S.p.A.	I	Seite 63
AL-Cut AG	CH	Seite 39
Australian Naval Infrastructure Pty Ltd	AU	Seite 64
Blohm+Voss B.V. & Co. KG	D	Seite 30
BRÜGGEN Oberflächen- und Systemlieferant GmbH	D	Seite 8
Caccin Lavorazione Metalli Srl	I	Seite 53
Damen Shipyards Group	NL	Seite 48
Doppelmayr Seilbahnen GmbH	A	Seite 18
Engicon nv (Geldof)	BE	Seite 58
Finger Schlosserei und Stahlbau GmbH	D	Seite 34
Fr. Lürssen Werft GmbH & Co. KG	D	Seite 22
GEA Production Kitzingen GmbH	D	Seite 42
German Naval Yards Kiel GmbH	D	Seite 23
GLS Bau und Montage GmbH	A	Seite 33
Jan De Nul NV	BE	Seite 62
Kammerer Tankbau GmbH	I	Seite 43
Klößner & Co Deutschland GmbH	D	Seite 26
Konekorjaamo Riikonen Oy / John Deere	FIN	Seite 49
Kraftanlagen München GmbH	D	Seite 29
Marti Technik AG	CH	Seite 16
Matisa Matériel Industriel S.A.	CH	Seite 35
MFP – Maschinen-Förder-Produkte GmbH+Co. KG	D	Seite 10
Palfinger AG	A	Seite 45
Robert Bosch GmbH	D	Seite 27
Royal IHC	NL	Seite 55
stürmsfs AG	CH	Seite 28
Summer Metalltechnik GmbH	A	Seite 15
Wacker Neuson Kragujevac d.o.o.	SRB	Seite 50
ZAO Konecranes	UA	Seite 51
Zhengzhou Coal Mining Machinery Co., Ltd.	CHN	Seite 57
MicroStep DRM Baureihe		
ATC Aulagner	F	Seite 67
Bödenpresswerk Daaden GmbH	D	Seite 44
Chantiers de l'Atlantique	F	Seite 56
Doppelmayr Seilbahnen GmbH	A	Seite 18
Euro Gas Systems S.R.L.	RO	Seite 71
Feldbinder Spezialfahrzeugwerke GmbH	D	Seite 40
German Naval Yards Kiel GmbH	D	Seite 23
Irving Shipbuilding Inc.	CDN	Seite 59
Meyer Turku Oy	FIN	Seite 54
SCHWARTE GROUP Sp. z o.o.	P	Seite 68
Slawinski & Co. GmbH	D	Seite 37
MicroStep EasyCut Baureihe		
German Naval Yards Kiel GmbH	D	Seite 23
MicroStep MSE Smart^{FL} Baureihe		
Humberg GmbH	D	Seite 19
Metallbau Früh GmbH	D	Seite 21
MFP – Maschinen-Förder-Produkte GmbH+Co. KG	D	Seite 10
MicroStep MicroCut Baureihe		
Automobili Lamborghini S.p.A.	I	Seite 46
MicroStep MS Loop		
Australian Naval Infrastructure Pty Ltd	AU	Seite 64

MicroStep MSF Pipe Baureihe		
Robert Bosch GmbH	D	Seite 27
MicroStep MasterCut Baureihe		
Feldbinder Spezialfahrzeugwerke GmbH	D	Seite 40
MAFI Transport-Systeme GmbH	D	Seite 9
MicroStep CombiCut Baureihe		
BASF Schwarzheide GmbH	D	Seite 5
Bödenpresswerk Daaden GmbH	D	Seite 44
Caldererías Indálicas, SL	ES	Seite 70
Industeel, ArcelorMittal	F	Seite 60
JÖST GmbH + Co. KG	D	Seite 25
Klößner & Co Deutschland GmbH	D	Seite 26
Konekorjaamo Riikonen Oy / John Deere	FIN	Seite 49
KTS GmbH & Co. KG	D	Seite 31
Meyer Turku Oy	FIN	Seite 54
Peters Werft GmbH	D	Seite 24
Prinzling Brennschneidtechnik GmbH & Co. KG	D	Seite 13
Robert Bosch GmbH	D	Seite 27
Royal IHC	NL	Seite 55
stürmsfs AG	CH	Seite 28
Zhengzhou Coal Mining Machinery Co., Ltd.	CHN	Seite 57
MicroStep MSF Compact Baureihe		
HSB Austria GmbH	A	Seite 3
Salzgitter Mannesmann Forschung GmbH	D	Seite 4
MicroStep MSF Pro Baureihe		
Acciai di Qualità S.p.A.	I	Seite 63
Caccin Lavorazione Metalli Srl	I	Seite 53
Ferro Service Sp. z o.o.	P	Seite 20
Hykemon spol. s r. o.	SVK	Seite 69
KTS GmbH & Co. KG	D	Seite 31
Rytz Industriebau AG	CH	Seite 36
Sealpac GmbH	D	Seite 41
Swarco Dambach GmbH	D	Seite 38
Thyrolf & Uhle GmbH	D	Seite 12
MicroStep MSF Max Baureihe		
Acciai di Qualità S.p.A.	I	Seite 63
Chantiers de l'Atlantique	F	Seite 56
MicroStep AquaCut Baureihe		
AWAC spol. s r.o.	CZ	Seite 66
Eberle Metall	A	Seite 11
Maschinen- und Metallbau Striegel GmbH	D	Seite 17
SC Mondial SA / Villeroy & Boch AG	RO	Seite 52
MicroStep PipeCut Baureihe		
Finow Rohrsysteme GmbH	D	Seite 32
Gree Electric Appliances Inc.	CHN	Seite 61
MicroStep ProfileCut Baureihe		
Guangzhou Hongxun Elevator Machinery Co., Ltd	CHN	Seite 65
MicroStep SPL Baureihe		
Caterpillar Tosno LLC	RUS	Seite 47
Feldbinder Spezialfahrzeugwerke GmbH	D	Seite 40
Fr. Lürssen Werft GmbH & Co. KG	D	Seite 22
Klößner & Co Deutschland GmbH	D	Seite 26
Palfinger AG	A	Seite 45
MicroStep OxyCut Baureihe		
Fr. Lürssen Werft GmbH & Co. KG	D	Seite 22
Klößner & Co Deutschland GmbH	D	Seite 26
MicroStep WaterCut Baureihe		
MFP – Maschinen-Förder-Produkte GmbH+Co. KG	D	Seite 10
SBM Maschinen GmbH	D	Seite 7

Die aufgeführten Unternehmen stellen nur einen kleinen Auszug aus unserem breitgefächerten Kundenspektrum im deutschsprachigen und internationalen Raum dar. Weitere Referenzen zu unseren Anlagentypen vermitteln wir Ihnen gerne.

Your Partner for Cutting and Automation



Aktueller Produktkatalog

Infos zu allen Schneidsystemen von MicroStep finden Sie in unserem aktuellen Produktkatalog.

Zentrale:

MicroStep Europa GmbH
Messerschmittstraße 10
D-86825 Bad Wörishofen

+49 8247 96294-50
vertrieb@microstep.com
www.microstep.com

CompetenceCenter Süd:

MicroStep Europa GmbH
Messerschmittstraße 3
D-86825 Bad Wörishofen

CompetenceCenter Nord:

MicroStep Europa GmbH
Fürst-Leopold-Allee 92
D-46284 Dorsten

